



ΕΛΛΗΝΙΚΗ ΔΗΜΟΚΡΑΤΙΑ
ΥΠΟΥΡΓΕΙΟ ΟΙΚΟΝΟΜΙΚΩΝ

**Πορεία Εκτέλεσης Προϋπολογισμού
Προσωρινά Στοιχεία
Ιανουαρίου – Αυγούστου 2010**

10 Σεπτεμβρίου 2010

Εκτέλεση Προϋπολογισμού

| | 2009 | 2010 | | 2009 | 2010 | | |
|---------------------------------|---------------|---------------|-----------------------------|---------------------------------|------------------------------|----------------------------|-----------------------------|
| | 8μηνο | 8μηνο | Μεταβολή 8μήνου 10/09 | Ετήσιες πραγματοπο ρήσεις | Στόχοι προϋπολο γισμού | Στόχοι Προγράμμα τος | Ετήσια μεταβολή 10/09 |
| | -1 | -2 | (3=2:1) | -4 | -5 | -6 | (7=6:4) |
| <u>Τακτικός Προϋπ/σμός</u> | | | | | | | |
| 1. Καθαράεσοδα(α-β) | 31,333 | 32,357 | 3.3% | 48,468 | 53,700 | 55,124 | 13.7% |
| α. Εσοδα προ επιστροφών φόρων | 34,432 | 35,409 | 2.8% | 53,420 | 58,350 | 60,224 | 12.7% |
| β. Επιστροφές φόρων | 3,099 | 3,052 | -1.5% | 4,952 | 4,650 | 5,100 | 3.0% |
| 2. Δαπάνες | 47,104 | 43,497 | -7.7% | 71,802 | 69,796 | 67,873 | -5.5% |
| α. Πρωτογενείςδαπάνες | 37,084 | 32,626 | -12.0% | 57,975 | 56,846 | 54,856 | -5.4% |
| β. Τόκοι | 10,020 | 10,682 | 6.6% | 12,325 | 12,950 | 13,017 | 5.6% |
| <u>Π.Δ.Ε.</u> | | | | | | | |
| 3. Έσοδα | 1,347 | 1,322 | -1.9% | 2,041 | 3,860 | 3,258 | 59.6% |
| 4. Δαπάνες | 6,958 | 4,675 | -32.8% | 9,588 | 10,300 | 9,200 | -4.0% |
| | | | | | | | |
| 5. Έλλειμμα ΚΠ (1-2+3-4) | 21,382 | 14,493 | -32.2% | 30,882 | 22,536 | 18,691 | -39.5% |

Πηγή: Υπουργείο Οικονομικών, Γενικό Λογιστήριο του Κράτους

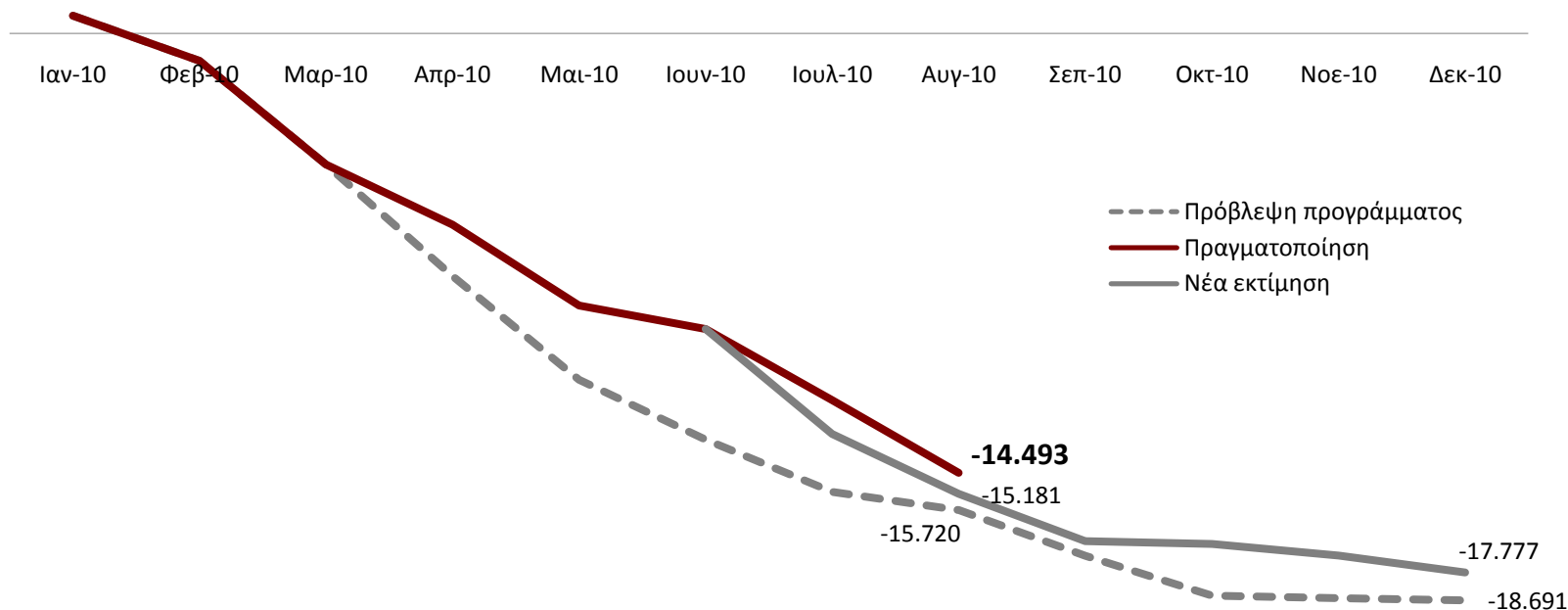
Εκτέλεση Προϋπολογισμού Ιανουαρίου-Αυγούστου 2010

- Το έλλειμμα του κρατικού προϋπολογισμούτην περίοδο Ιανουαρίου-Αυγούστουέχει μειωθεί κατά 32,2% σε σχέση με το 2009 έναντι στόχου μείωσης στο Πρόγραμμα το οκτάμηνο κατά 26,5%(39,5% στο έτος)
- Η πορεία μείωσης του ελλείμματος έχει επιβραδυνθεί τους μήνες Ιούλιο και Αύγουστο κυρίως λόγω των αυξημένων δαπανών τόκων τους μήνες αυτούς (περίπου το 40% του συνόλου του έτους)
- Τα καθαρά έσοδα του Τακτικού Προϋπολογισμού έχουν αυξηθεί κατά 3,3% - με υστέρηση από τους στόχους
- Οι δαπάνες του Τακτικού Προϋπολογισμού έχουν μειωθεί κατά 12% - με καλύτερη πορεία από τους στόχους
- Τα έσοδα ΠΔΕ κινούνται καλύτερα από τις μηνιαίες εκτιμήσεις, ενώ οι δαπάνες ΠΔΕ βρίσκονται πίσω από τις μηνιαίες εκτιμήσεις

Έλλειμμα Κρατικού Προϋπολογισμού

Το έλλειμμα Κρατικού Προϋπολογισμού σε μηνιαία βάση κινείται καλύτερα από τους στόχους κατά περίπου 1,2 δισ. ευρώ (ή κατά 700 εκ. ευρώ με βάση τη νέα εκτίμηση του Αυγούστου)

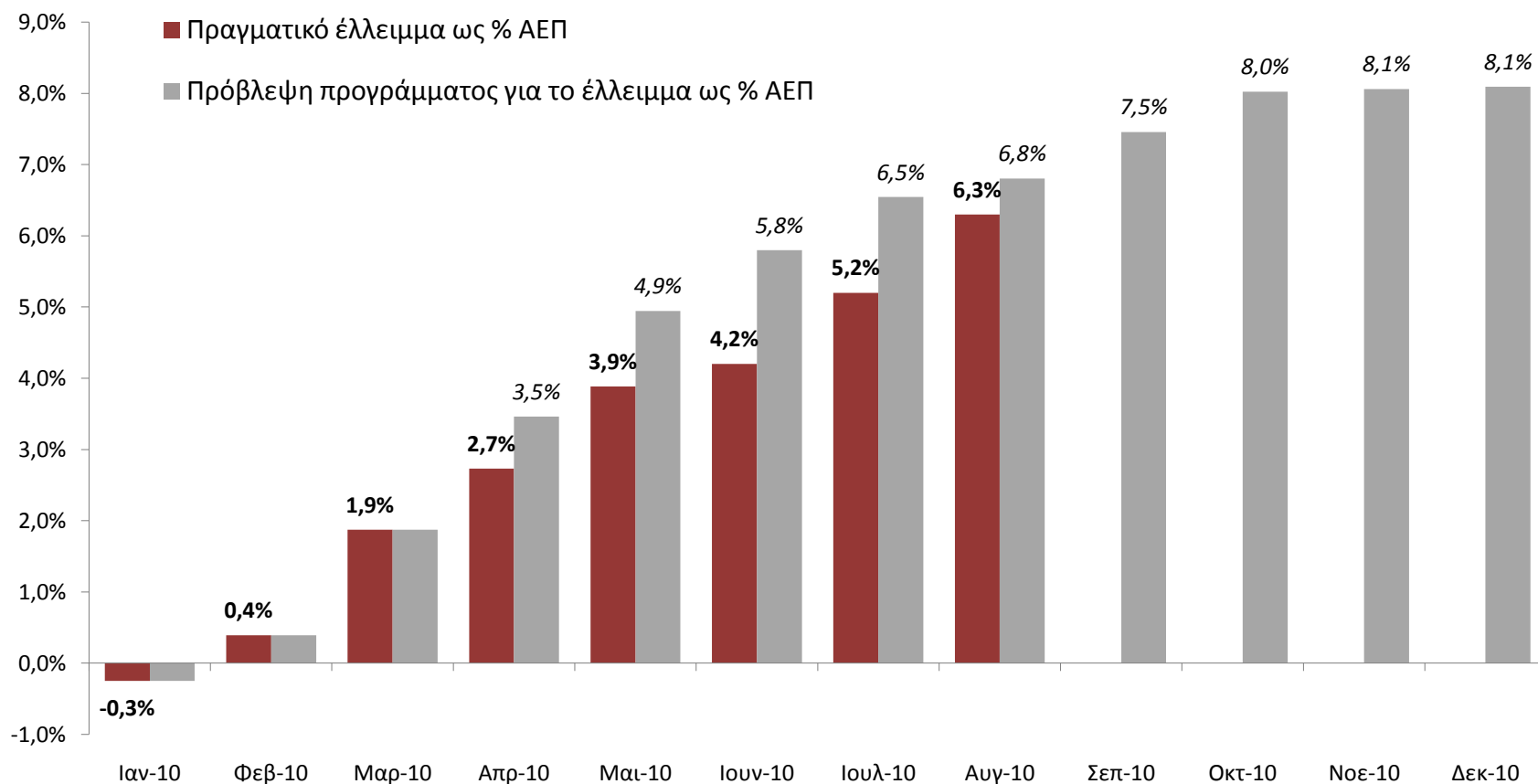
Πορεία ελλείματος Κρατικού Προϋπολογισμού σε μηνιαία βάση
(εκ. ευρώ)



Πηγή: Υπουργείο Οικονομικών, Γενικό Λογιστήριο του Κράτους

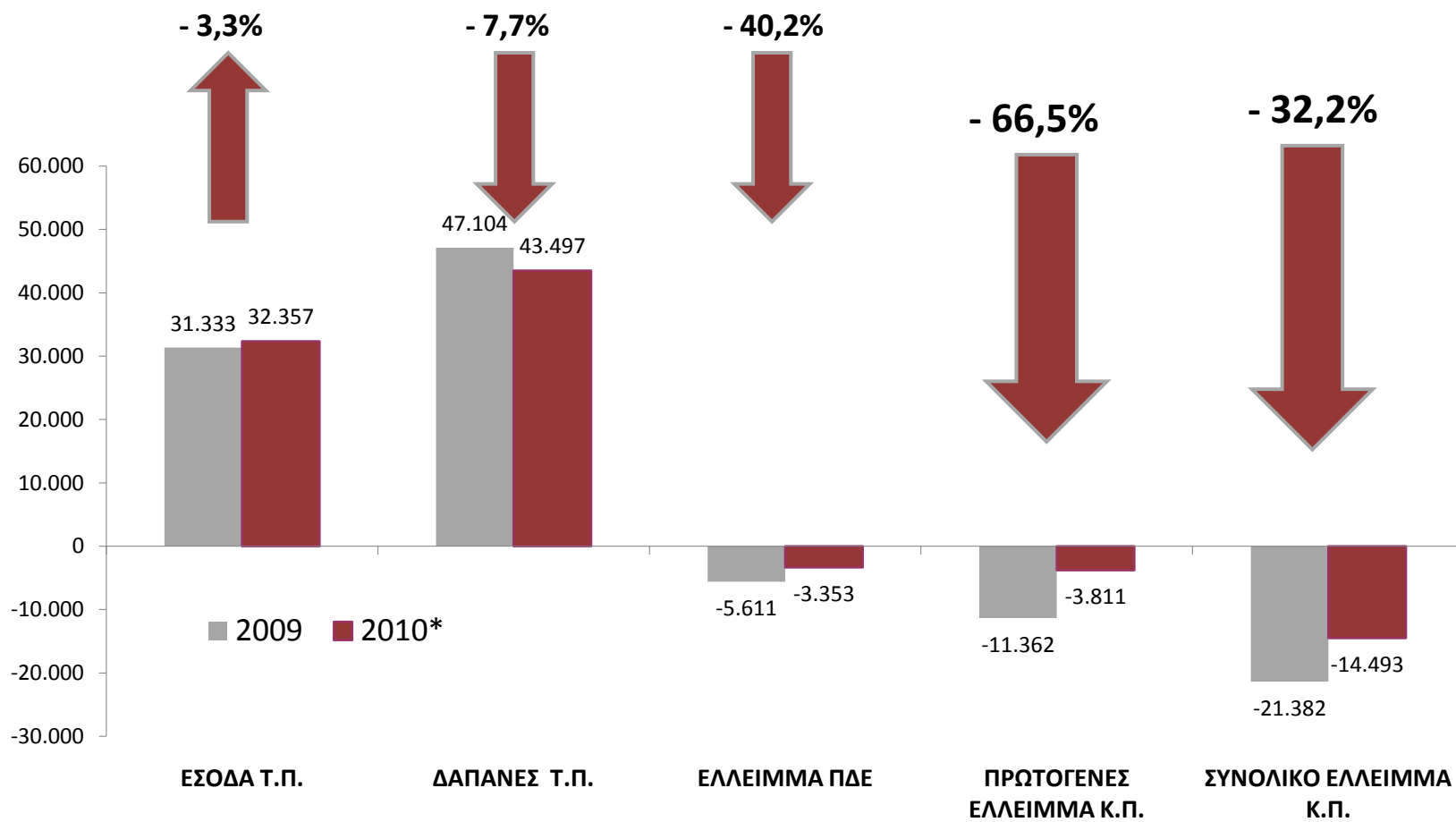
Σημείωση: Η νέα εκτίμηση έγινε στο πλαίσιο της αξιολόγησης του Προγράμματος τον Αύγουστο, με βάση την πορεία εκτέλεσης του Προϋπολογισμού το πρώτο εξάμηνο

Το έλλειμμα του κρατικού προϋπολογισμού ως % ΑΕΠ κινείται εντός των στόχων του Προγράμματος



Πηγή: Υπουργείο Οικονομικών, Γενικό Λογιστήριο του Κράτους

Σύγκριση μεγεθών κρατικού προϋπολογισμού, 2009-2010 (σε εκ. ευρώ)

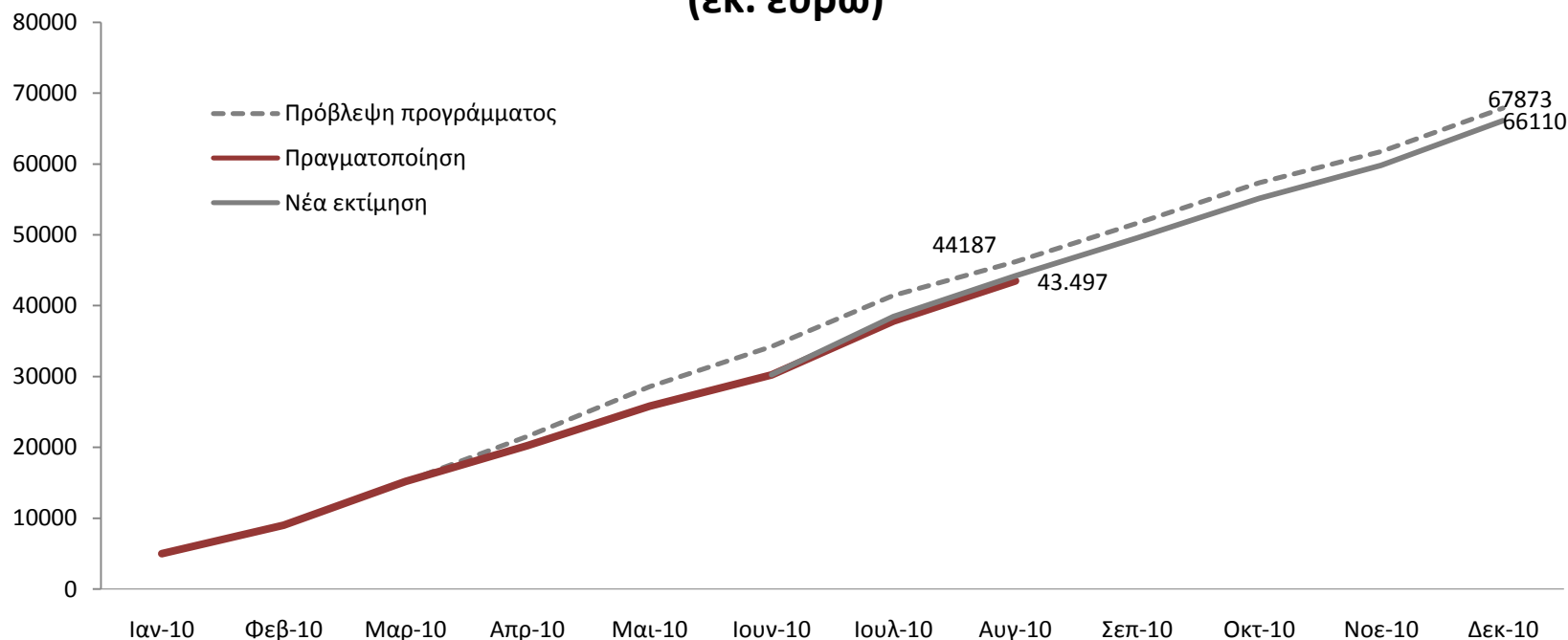


Πηγή: Υπουργείο Οικονομικών, Γενικό Λογιστήριο του Κράτους

Δαπάνες

Οι δαπάνες του Τακτικού Προϋπολογισμού κινούνται πολύ καλύτερα από τις προβλέψεις, σημειώνοντας μείωση 7,7% τοοκτάμηνο – περίπου 2,7 δις. ευρώ καλύτερα από τις προβλέψεις του Προγράμματος(και 700 εκ. ευρώ καλύτερα από τις νέες εκτιμήσεις του Αυγούστου)

**Πορεία δαπανών Τακτικού Προϋπολογισμού
(εκ. ευρώ)**



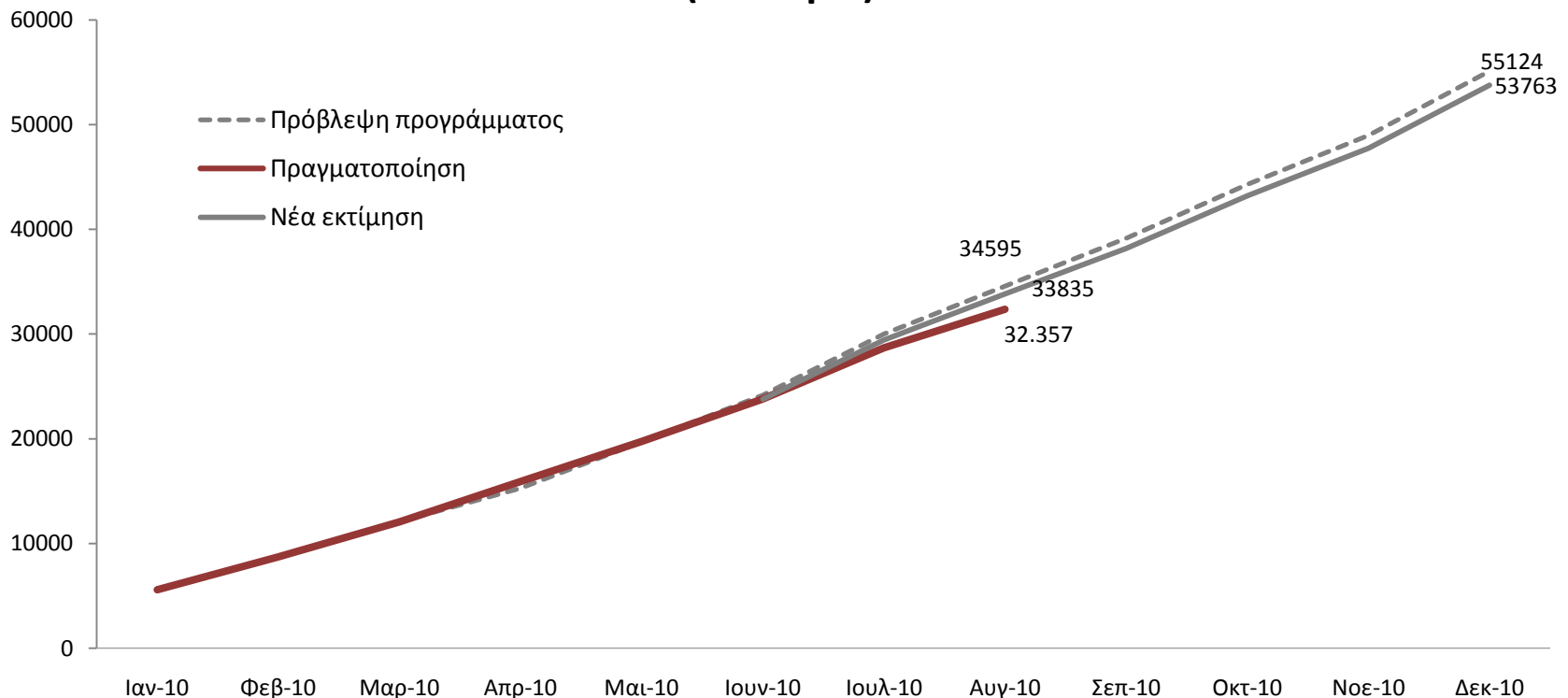
Πηγή: Υπουργείο Οικονομικών, Γενικό Λογιστήριο του Κράτους

Σημείωση: Η νέα εκτίμηση έγινε στο πλαίσιο της αξιολόγησης του Προγράμματος τον Αύγουστο, με βάση την πορεία εκτέλεσης του Προϋπολογισμού το πρώτο εξάμηνο

Έσοδα

Τα καθαρά έσοδα του Τακτικού Προϋπολογισμού έχουν αυξηθεί κατά **3,3%**- εμφανίζουν υστέρηση 2,2 δισ. ευρώ από τις αρχικές προβλέψεις του Προγράμματος (ή 1,5 δισ. ευρώ από τις νέες εκτιμήσεις του Αυγούστου)

**Πορεία καθαρών εσόδων Τακτικού Προϋπολογισμού
(εκ. ευρώ)**



Πηγή: Υπουργείο Οικονομικών, Γενικό Λογιστήριο του Κράτους

Σημείωση: Η νέα εκτίμηση έγινε στο πλαίσιο της αξιολόγησης του Προγράμματος τον Αύγουστο, με βάση την πορεία εκτέλεσης του Προϋπολογισμού το πρώτο εξάμηνο

Τα έσοδα ΦΠΑ παρουσιάζουν σημαντική ανάκαμψη

- Από μείωση 9,1% τον Ιανουάριο το εξάμηνο παρουσιάζει αύξηση 1,6%
- Από μέση μηνιαία μείωση 9,6% το δεύτερο εξάμηνο του 2009 το ΦΠΑ παρουσιάζει μέση μηνιαία αύξηση 3,1% το οκτάμηνο του 2010 (και αυτό παρά την πτώση του Ιανουαρίου)
- Τα έσοδα ΦΠΑ που έχουν παραχθεί μέσα στο έτος (εισπράξεις μετά τον Ιανουάριο) έχουν αυξηθεί κατά 4,2%
- Το αποτέλεσμα δεν είναι ακόμη ικανοποιητικό – αν και πρέπει να συνυπολογιστεί και η ονομαστική μείωση της κατανάλωσης κατά 1% και των επενδύσεων κατά 16,6%

