

Πίνακας 1: Ετήσιος Κύκλος εργασιών για το σύνολο των επιχειρήσεων, ανά τάξη οικονομικής δραστηριότητας του λιανικού εμπορίου (κλάδοι 45 και 47 της Στατιστικής Ταξινόμησης των Οικονομικών Δραστηριοτήτων NACE Αναθ. 2)

ΟΙΚΟΝΟΜΙΚΗ ΔΡΑΣΤΗΡΙΟΤΗΤΑ		Κύκλος Εργασιών (σε χιλ. ευρώ)			Συμμετοχή στον συνολικό κύκλο εργασιών		Μεταβολή (%) 2021/2020
Κωδικός NACE Αναθ.2	Περιγραφή	2019	2020	2021	2020	2021	
4511	Πώληση αυτοκινήτων και ελαφρών μηχανοκίνητων οχημάτων	4.735.777	3.998.298	5.041.747	8,3	9,3	26,1
4519	Πώληση άλλων μηχανοκίνητων οχημάτων	328.304	326.000	424.942	0,7	0,8	30,4
4520	Συντήρηση και επισκευή μηχανοκίνητων οχημάτων	1.161.473	1.057.112	1.252.890	2,2	2,3	18,5
4531	Χονδρικό εμπόριο μερών και εξαρτημάτων μηχανοκίνητων οχημάτων	1.450.999	1.363.184	1.632.313	2,8	3,0	19,7
4532	Λιανικό εμπόριο μερών και εξαρτημάτων μηχανοκίνητων οχημάτων	410.018	371.664	428.801	0,8	0,8	15,4
4540	Πώληση, συντήρηση και επισκευή μοτοσυκλετών και των μερών και εξαρτημάτων τους	469.887	440.924	537.694	0,9	1,0	21,9
4711	Λιανικό εμπόριο σε μη ειδικευμένα καταστήματα που πωλούν κυρίως τρόφιμα, ποτά ή καπνό	14.347.714	15.110.489	15.483.202	31,2	28,6	2,5
4719	Άλλο λιανικό εμπόριο σε μη ειδικευμένα καταστήματα	2.455.161	2.410.065	***	5,0	***	***
4721	Λιανικό εμπόριο φρούτων και λαχανικών σε ειδικευμένα καταστήματα	364.283	374.485	384.866	0,8	0,7	2,8
4722	Λιανικό εμπόριο κρέατος και προϊόντων κρέατος σε ειδικευμένα καταστήματα	1.036.682	1.041.030	1.069.348	2,2	2,0	2,7
4723	Λιανικό εμπόριο ψαριών, καρκινοειδών και μαλακίων σε ειδικευμένα καταστήματα	194.824	180.583	202.941	0,4	0,4	12,4
4724	Λιανικό εμπόριο ψωμιού, αρτοσκευασμάτων και λοιπών ειδών αρτοποιίας και ζαχαροπλαστικής σε ειδικευμένα καταστήματα	596.820	496.477	536.903	1,0	1,0	8,1
4725	Λιανικό εμπόριο ποτών σε ειδικευμένα καταστήματα	150.166	122.780	150.007	0,3	0,3	22,2
4726	Λιανικό εμπόριο προϊόντων καπνού σε ειδικευμένα καταστήματα	208.549	191.012	197.643	0,4	0,4	3,5
4729	Λιανικό εμπόριο άλλων τροφίμων σε ειδικευμένα καταστήματα	445.464	427.571	459.876	0,9	0,8	7,6
4730	Λιανικό εμπόριο καυσίμων κίνησης σε ειδικευμένα καταστήματα	7.183.414	5.539.493	6.526.820	11,4	12,1	17,8
4741	Λιανικό εμπόριο ηλεκτρονικών υπολογιστών, περιφερειακών μονάδων υπολογιστών και λογισμικού σε ειδικευμένα καταστήματα	680.876	775.380	994.698	1,6	1,8	28,3
4742	Λιανικό εμπόριο τηλεπικοινωνιακού εξοπλισμού σε ειδικευμένα καταστήματα	501.735	488.693	494.661	1,0	0,9	1,2
4743	Λιανικό εμπόριο εξοπλισμού ήχου και εικόνας σε ειδικευμένα καταστήματα	56.471	51.050	65.551	0,1	0,1	28,4
4751	Λιανικό εμπόριο κλωστοϋφαντουργικών προϊόντων σε ειδικευμένα καταστήματα	357.801	312.562	356.231	0,6	0,7	14,0
4752	Λιανικό εμπόριο σιδηρικών, χρωμάτων και τζαμιών σε ειδικευμένα καταστήματα	1.228.978	1.135.868	1.368.290	2,3	2,5	20,5
4753	Λιανικό εμπόριο χαλιών, κιλιμιών και επενδύσεων δαπέδου και τοίχου σε ειδικευμένα καταστήματα	48.394	35.367	50.427	0,1	0,1	42,6
4754	Λιανικό εμπόριο ηλεκτρικών οικιακών συσκευών σε ειδικευμένα καταστήματα	1.276.369	1.143.417	1.253.742	2,4	2,3	9,6
4759	Λιανικό εμπόριο επίπλων, φωτιστικών και άλλων ειδών οικιακής χρήσης σε ειδικευμένα καταστήματα	762.795	628.007	788.164	1,3	1,5	25,5

Πίνακας 1: Ετήσιος Κύκλος εργασιών για το σύνολο των επιχειρήσεων, ανά τάξη οικονομικής δραστηριότητας του λιανικού εμπορίου (κλάδοι 45 και 47 της Στατιστικής Ταξινόμησης των Οικονομικών Δραστηριοτήτων NACE Αναθ. 2)

ΟΙΚΟΝΟΜΙΚΗ ΔΡΑΣΤΗΡΙΟΤΗΤΑ		Κύκλος Εργασιών (σε χιλ. ευρώ)			Συμμετοχή στον συνολικό κύκλο εργασιών		Μεταβολή (%) 2021/2020
Κωδικός NACE Αναθ.2	Περιγραφή	2019	2020	2021	2020	2021	
4761	Λιανικό εμπόριο βιβλίων σε ειδικευμένα καταστήματα	191.430	174.629	187.043	0,4	0,3	7,1
4762	Λιανικό εμπόριο εφημερίδων και γραφικής ύλης σε ειδικευμένα καταστήματα	137.462	122.142	135.288	0,3	0,2	10,8
4763	Λιανικό εμπόριο εγγραφών μουσικής και εικόνας σε ειδικευμένα καταστήματα	7.851	5.388	7.185	0,0	0,0	33,4
4764	Λιανικό εμπόριο αθλητικού εξοπλισμού σε ειδικευμένα καταστήματα	528.216	481.369	602.003	1,0	1,1	25,1
4765	Λιανικό εμπόριο παιχνιδιών κάθε είδους σε ειδικευμένα καταστήματα	905.119	709.201	869.059	1,5	1,6	22,5
4771	Λιανικό εμπόριο ενδυμάτων σε ειδικευμένα καταστήματα	2.808.699	1.798.378	2.578.652	3,7	4,8	43,4
4772	Λιανικό εμπόριο υποδημάτων και δερμάτινων ειδών σε ειδικευμένα καταστήματα	495.958	324.889	410.841	0,7	0,8	26,5
4773	Φαρμακευτικά είδη σε ειδικευμένα καταστήματα	3.721.394	3.884.560	3.929.231	8,0	7,3	1,1
4774	Λιανικό εμπόριο ιατρικών και ορθοπεδικών ειδών σε ειδικευμένα καταστήματα	96.034	96.252	113.292	0,2	0,2	17,7
4775	Λιανικό εμπόριο καλλυντικών και ειδών καλλωπισμού σε ειδικευμένα καταστήματα	1.004.365	610.078	749.330	1,3	1,4	22,8
4776	Λιανικό εμπόριο λουλουδιών, φυτών, σπόρων, λιπασμάτων, ζώων συντροφιάς και σχετικών ζωοτροφών σε ειδικευμένα καταστήματα	489.968	498.306	567.956	1,0	1,0	14,0
4777	Λιανικό εμπόριο ρολογιών και κοσμημάτων σε ειδικευμένα καταστήματα	425.194	229.171	338.004	0,5	0,6	47,5
4778	Άλλο λιανικό εμπόριο καινούργιων ειδών σε ειδικευμένα καταστήματα	896.984	665.283	807.763	1,4	1,5	21,4
4779	Λιανικό εμπόριο μεταχειρισμένων ειδών σε καταστήματα	10.831	7.618	10.581	0,0	0,0	38,9
4781	Λιανικό εμπόριο τροφίμων, ποτών και καπνού σε υπαίθριους πάγκους και αγορές	113.094	102.340	103.492	0,2	0,2	1,1
4782	Λιανικό εμπόριο κλωστοϋφαντουργικών προϊόντων, ενδυμάτων και υποδημάτων σε υπαίθριους πάγκους και αγορές	9.864	5.935	7.684	0,0	0,0	29,5
4789	Λιανικό εμπόριο άλλων ειδών σε υπαίθριους πάγκους και αγορές	42.315	34.336	36.383	0,1	0,1	6,0
4791	Λιανικό εμπόριο από επιχειρήσεις πωλήσεων με αλληλογραφία ή μέσω διαδικτύου	429.599	505.773	***	1,0	***	***
4799	Άλλο λιανικό εμπόριο εκτός καταστημάτων, υπαίθριων πάγκων ή αγορών	138.700	122.066	130.740	0,3	0,2	7,1
Γενικό Σύνολο χωρίς τους κλάδους οχημάτων, τροφίμων και καυσίμων⁽²⁾		19.917.111	17.446.795	19.911.814	36,0	36,8	14,1
Γενικό Σύνολο		52.906.031	48.399.225	54.147.656			11,9

Σημειώσεις:

Στον πίνακα και στο γενικό σύνολο περιλαμβάνεται ο κύκλος εργασιών της τάξης «4531: Χονδρικό εμπόριο μερών και εξαρτημάτων μηχανοκίνητων οχημάτων», δεδομένου ότι αρκετές επιχειρήσεις που ταξινομούνται στην τάξη αυτή έχουν ως δευτερεύουσα δραστηριότητα το λιανικό εμπόριο και προκειμένου να παρουσιάζονται όλες οι τάξεις του κλάδου 45 «Χονδρικό και λιανικό εμπόριο: επισκευή μηχανοκίνητων οχημάτων και μοτοσυκλετών».

(***) Στα στοιχεία περιλαμβάνονται μη τυπικές συναλλαγές, ως εκ τούτου δε δημοσιεύονται γιατί δεν είναι συγκρίσιμα.

(2) Στο «Γενικό Σύνολο χωρίς τους κλάδους οχημάτων, τροφίμων και καυσίμων» δεν περιλαμβάνονται οι κλάδοι οικονομικής δραστηριότητας: 4511, 4519, 4520, 4531, 4532, 4540, 4711, 4721, 4722, 4723, 4724, 4725, 4729, 4730 και 4781.

Πίνακας 2: Κύκλος εργασιών για το σύνολο των επιχειρήσεων, ανά τάξη οικονομικής δραστηριότητας του λιανικού εμπορίου (κλάδοι 45 και 47 της Στατιστικής Ταξινόμησης Οικονομικών Δραστηριοτήτων NACE Αναθ. 2)

ΟΙΚΟΝΟΜΙΚΗ ΔΡΑΣΤΗΡΙΟΤΗΤΑ		Κύκλος Εργασιών (σε χιλ. ευρώ)				Ετήσια Μεταβολή (%) 2021/2020		Τριμηνιαία Μεταβολή (%) Δ' Τρίμηνο / Γ' Τρίμηνο	
Κωδικός NACE Αναθ.2	Περιγραφή	Γ' Τρίμηνο 2020	Δ' Τρίμηνο 2020	Γ' Τρίμηνο 2021	Δ' Τρίμηνο 2021	Γ' Τρίμηνο	Δ' Τρίμηνο	2020	2021
4511	Πώληση αυτοκινήτων και ελαφρών μηχανοκίνητων οχημάτων	1.131.976	1.115.120	1.239.264	1.229.672	9,5	10,3	-1,5	-0,8
4519	Πώληση άλλων μηχανοκίνητων οχημάτων	89.686	105.768	102.838	117.384	14,7	11,0	17,9	14,1
4520	Συντήρηση και επισκευή μηχανοκίνητων οχημάτων	288.321	296.829	317.285	354.741	10,0	19,5	3,0	11,8
4531	Χονδρικό εμπόριο μερών και εξαρτημάτων μηχανοκίνητων οχημάτων	380.366	382.320	431.372	466.388	13,4	22,0	0,5	8,1
4532	Λιανικό εμπόριο μερών και εξαρτημάτων μηχανοκίνητων οχημάτων	102.921	104.902	113.875	126.139	10,6	20,2	1,9	10,8
4540	Πώληση, συντήρηση και επισκευή μοτοσυκλετών και των μερών και εξαρτημάτων τους	134.762	102.161	154.526	120.925	14,7	18,4	-24,2	-21,7
4711	Λιανικό εμπόριο σε μη ειδικευμένα καταστήματα που πωλούν κυρίως τρόφιμα, ποτά ή καπνό	3.786.166	4.106.933	4.136.533	4.093.376	9,3	-0,3	8,5	-1,0
4719	Άλλο λιανικό εμπόριο σε μη ειδικευμένα καταστήματα	914.476	547.527	***	619.165	***	13,1	-40,1	***
4721	Λιανικό εμπόριο φρούτων και λαχανικών σε ειδικευμένα καταστήματα	97.272	92.897	113.263	88.904	16,4	-4,3	-4,5	-21,5
4722	Λιανικό εμπόριο κρέατος και προϊόντων κρέατος σε ειδικευμένα καταστήματα	255.670	303.632	***	308.090	***	1,5	18,8	***
4723	Λιανικό εμπόριο ψαριών, καρκινοειδών και μαλακίων σε ειδικευμένα καταστήματα	48.493	44.428	58.798	44.378	21,3	-0,1	-8,4	-24,5
4724	Λιανικό εμπόριο ψωμιού, αρτοσκευασμάτων και λοιπών ειδών αρτοποιίας και ζαχαροπλαστικής σε ειδικευμένα καταστήματα	142.011	130.275	153.034	156.155	7,8	19,9	-8,3	2,0
4725	Λιανικό εμπόριο ποτών σε ειδικευμένα καταστήματα	39.373	32.123	50.330	41.166	27,8	28,2	-18,4	-18,2
4726	Λιανικό εμπόριο προϊόντων καπνού σε ειδικευμένα καταστήματα	52.137	53.505	53.030	53.353	1,7	-0,3	2,6	0,6
4729	Λιανικό εμπόριο άλλων τροφίμων σε ειδικευμένα καταστήματα	104.035	117.863	114.732	126.373	10,3	7,2	13,3	10,1
4730	Λιανικό εμπόριο καυσίμων κίνησης σε ειδικευμένα καταστήματα	1.440.825	1.261.432	1.823.050	1.931.625	26,5	53,1	-12,5	6,0
4741	Λιανικό εμπόριο ηλεκτρονικών υπολογιστών, περιφερειακών μονάδων υπολογιστών και λογισμικού σε ειδικευμένα καταστήματα	205.838	270.147	***	333.091	***	23,3	31,2	***
4742	Λιανικό εμπόριο τηλεπικοινωνιακού εξοπλισμού σε ειδικευμένα καταστήματα	130.398	156.453	***	141.007	***	-9,9	20,0	***
4743	Λιανικό εμπόριο εξοπλισμού ήχου και εικόνας σε ειδικευμένα καταστήματα	13.717	15.972	17.316	20.576	26,2	28,8	16,4	18,8
4751	Λιανικό εμπόριο κλωστοϋφαντουργικών προϊόντων σε ειδικευμένα καταστήματα	86.771	86.306	94.098	107.182	8,4	24,2	-0,5	13,9
4752	Λιανικό εμπόριο σιδηρικών, χρωμάτων και τζαμιών σε ειδικευμένα καταστήματα	336.602	314.907	364.072	413.961	8,2	31,5	-6,4	13,7
4753	Λιανικό εμπόριο χαλιών, κιλιμιών και επενδύσεων δαπέδου και τοίχου σε ειδικευμένα καταστήματα	8.517	14.052	***	22.164	***	57,7	65,0	***
4754	Λιανικό εμπόριο ηλεκτρικών οικιακών συσκευών σε ειδικευμένα καταστήματα	312.190	319.090	***	370.060	***	16,0	2,2	***
4759	Λιανικό εμπόριο επίπλων, φωτιστικών και άλλων ειδών οικιακής χρήσης σε ειδικευμένα καταστήματα	192.318	166.542	217.421	250.791	13,1	50,6	-13,4	15,3

Πίνακας 2: Κύκλος εργασιών **για το σύνολο των επιχειρήσεων**, ανά τάξη οικονομικής δραστηριότητας του λιανικού εμπορίου (κλάδοι 45 και 47 της Στατιστικής Ταξινόμησης Οικονομικών Δραστηριοτήτων NACE Αναθ. 2) (συνέχεια)

ΟΙΚΟΝΟΜΙΚΗ ΔΡΑΣΤΗΡΙΟΤΗΤΑ		Κύκλος Εργασιών (σε χιλ. ευρώ)				Ετήσια Μεταβολή (%) 2021/2020		Τριμηνιαία Μεταβολή (%) Δ' Τρίμηνο / Γ' Τρίμηνο	
Κωδικός NACE Αναθ.2	Περιγραφή	Γ' Τρίμηνο 2020	Δ' Τρίμηνο 2020	Γ' Τρίμηνο 2021	Δ' Τρίμηνο 2021	Γ' Τρίμηνο	Δ' Τρίμηνο	2020	2021
4761	Λιανικό εμπόριο βιβλίων σε ειδικευμένα καταστήματα	58.228	54.307	61.575	58.238	5,7	7,2	-6,7	-5,4
4762	Λιανικό εμπόριο εφημερίδων και γραφικής ύλης σε ειδικευμένα καταστήματα	38.418	35.333	41.413	39.296	7,8	11,2	-8,0	-5,1
4763	Λιανικό εμπόριο εγγραφών μουσικής και εικόνας σε ειδικευμένα καταστήματα	1.549	1.492	2.315	2.024	49,5	35,7	-3,7	-12,6
4764	Λιανικό εμπόριο αθλητικού εξοπλισμού σε ειδικευμένα καταστήματα	149.639	113.688	170.822	161.166	14,2	41,8	-24,0	-5,7
4765	Λιανικό εμπόριο παιχνιδιών κάθε είδους σε ειδικευμένα καταστήματα	225.997	178.612	230.197	312.550	1,9	75,0	-21,0	35,8
4771	Λιανικό εμπόριο ενδυμάτων σε ειδικευμένα καταστήματα	587.489	392.255	798.798	823.964	36,0	110,1	-33,2	3,2
4772	Λιανικό εμπόριο υποδημάτων και δερματινών ειδών σε ειδικευμένα καταστήματα	104.788	70.230	119.565	128.530	14,1	83,0	-33,0	7,5
4773	Φαρμακευτικά είδη σε ειδικευμένα καταστήματα	941.444	1.029.160	990.468	1.041.927	5,2	1,2	9,3	5,2
4774	Λιανικό εμπόριο ιατρικών και ορθοπεδικών ειδών σε ειδικευμένα καταστήματα	24.213	26.633	27.064	31.335	11,8	17,7	10,0	15,8
4775	Λιανικό εμπόριο καλλυντικών και ειδών καλλωπισμού σε ειδικευμένα καταστήματα	186.586	149.666	265.961	221.943	42,5	48,3	-19,8	-16,6
4776	Λιανικό εμπόριο λουλουδιών, φυτών, σπόρων, λιπασμάτων, ζώων συντροφιάς και σχετικών ζωοτροφών σε ειδικευμένα καταστήματα	111.840	130.367	124.546	149.632	11,4	14,8	16,6	20,1
4777	Λιανικό εμπόριο ρολογιών και κοσμημάτων σε ειδικευμένα καταστήματα	85.493	60.230	134.284	93.238	57,1	54,8	-29,5	-30,6
4778	Άλλο λιανικό εμπόριο καινούργιων ειδών σε ειδικευμένα καταστήματα	181.393	154.130	244.242	237.337	34,6	54,0	-15,0	-2,8
4779	Λιανικό εμπόριο μεταχειρισμένων ειδών σε καταστήματα	2.264	1.880	2.996	3.520	32,3	87,2	-17,0	17,5
4781	Λιανικό εμπόριο τροφίμων, ποτών και καπνού σε υπαίθριους πάγκους και αγορές	23.190	28.351	24.186	32.097	4,3	13,2	22,3	32,7
4782	Λιανικό εμπόριο κλωστοϋφαντουργικών προϊόντων, ενδυμάτων και υποδημάτων σε υπαίθριους πάγκους και αγορές	2.043	1.273	1.963	2.471	-3,9	94,1	-37,7	25,9
4789	Λιανικό εμπόριο άλλων ειδών σε υπαίθριους πάγκους και αγορές	9.191	9.525	9.917	11.220	7,9	17,8	3,6	13,1
4791	Λιανικό εμπόριο από επιχειρήσεις πωλήσεων με αλληλογραφία ή μέσω διαδικτύου	118.256	162.998	***	***	***	***	37,8	***
4799	Άλλο λιανικό εμπόριο εκτός καταστημάτων, υπαίθριων πάγκων ή αγορών	24.649	30.963	29.279	42.516	18,8	37,3	25,6	45,2
Γενικό Σύνολο χωρίς τους κλάδους οχημάτων, τροφίμων και καυσίμων⁽²⁾		5.106.444	4.547.243	5.510.440	5.881.368	7,9	29,3	-11,0	6,7
Γενικό Σύνολο		13.171.511	12.772.277	14.615.360	15.118.781	11,0	18,4	-3,0	3,4

Σημειώσεις:

- Στον πίνακα και στο γενικό σύνολο περιλαμβάνεται ο κύκλος εργασιών της τάξης «4531: Χονδρικό εμπόριο μερών και εξαρτημάτων μηχανοκίνητων οχημάτων», δεδομένου ότι αρκετές επιχειρήσεις που ταξινομούνται στην τάξη αυτή έχουν ως δευτερεύουσα δραστηριότητα το λιανικό εμπόριο και προκειμένου να παρουσιάζονται όλες οι τάξεις του κλάδου 45 «Χονδρικό και λιανικό εμπόριο· επισκευή μηχανοκίνητων οχημάτων και μοτοσυκλετών».
- Οι επιχειρήσεις που τηρούν απλογραφικά βιβλία υποβάλλουν στοιχεία στις φορολογικές αρχές σε τριμηνιαία βάση, ενώ οι επιχειρήσεις που τηρούν διπλογραφικά βιβλία υποβάλλουν στοιχεία σε μηνιαία βάση. Ως εκ τούτου, στοιχεία για το σύνολο των επιχειρήσεων είναι διαθέσιμα μόνο σε τριμηνιαία βάση.

(***) Στα στοιχεία περιλαμβάνονται μη τυπικές συναλλαγές, ως εκ τούτου δε δημοσιεύονται γιατί δεν είναι συγκρίσιμα.

(2) Στο «Γενικό Σύνολο χωρίς τους κλάδους οχημάτων, τροφίμων και καυσίμων» δεν περιλαμβάνονται οι κλάδοι οικονομικής δραστηριότητας: 4511, 4519, 4520, 4531, 4532, 4540, 4711, 4721, 4722, 4723, 4724, 4725, 4729, 4730 και 4781.

Πίνακας 3: Κύκλος εργασιών για το σύνολο των επιχειρήσεων με υποχρέωση τήρησης διπλογραφικών βιβλίων, ανά τάξη οικονομικής δραστηριότητας του λιανικού εμπορίου (κλάδοι 45 και 47 της Στατιστικής Ταξινόμησης Οικονομικών Δραστηριοτήτων NACE Αναθ.2)

ΟΙΚΟΝΟΜΙΚΗ ΔΡΑΣΤΗΡΙΟΤΗΤΑ		Κύκλος Εργασιών (σε χιλ. ευρώ)				Ετήσια Μεταβολή (%) 2021/2020		Μηνιαία Μεταβολή Δεκέμβριος / Νοέμβριος	
Κωδικός NACE Αναθ.2	Περιγραφή	Νοέμβριος 2020	Δεκέμβριος 2020	Νοέμβριος 2021	Δεκέμβριος 2021	Νοέμβριος	Δεκέμβριος	2020	2021
4511	Πώληση αυτοκινήτων και ελαφρών μηχανοκίνητων οχημάτων	337.131	365.640	394.727	384.489	17,1	5,2	8,5	-2,6
4519	Πώληση άλλων μηχανοκίνητων οχημάτων	26.203	32.553	31.575	35.664	20,5	9,6	24,2	13,0
4520	Συντήρηση και επισκευή μηχανοκίνητων οχημάτων	31.851	36.763	43.624	41.370	37,0	12,5	15,4	-5,2
4531	Χονδρικό εμπόριο μερών και εξαρτημάτων μηχανοκίνητων οχημάτων	91.908	88.309	113.573	108.418	23,6	22,8	-3,9	-4,5
4532	Λιανικό εμπόριο μερών και εξαρτημάτων μηχανοκίνητων οχημάτων	*	*	*	*	*	*	*	*
4540	Πώληση, συντήρηση και επισκευή μοτοσυκλετών και των μερών και εξαρτημάτων τους	20.307	17.805	25.380	21.662	25,0	21,7	-12,3	-14,6
4711	Λιανικό εμπόριο σε μη ειδικευμένα καταστήματα που πωλούν κυρίως τρόφιμα, ποτά ή καπνό	1.076.608	1.384.422	1.069.734	1.393.674	-0,6	0,7	28,6	30,3
4719	Άλλο λιανικό εμπόριο σε μη ειδικευμένα καταστήματα	26.595	25.123	51.144	54.611	92,3	117,4	-5,5	6,8
4721	Λιανικό εμπόριο φρούτων και λαχανικών σε ειδικευμένα καταστήματα	5.986	6.854	5.967	7.404	-0,3	8,0	14,5	24,1
4722	Λιανικό εμπόριο κρέατος και προϊόντων κρέατος σε ειδικευμένα καταστήματα	18.822	28.748	20.279	31.015	7,7	7,9	52,7	52,9
4723	Λιανικό εμπόριο ψαριών, καρκινοειδών και μαλακίων σε ειδικευμένα καταστήματα	2.432	2.596	2.127	2.466	-12,5	-5,0	6,7	15,9
4724	Λιανικό εμπόριο ψωμιού, αρτοσκευασμάτων και λοιπών ειδών αρτοποιίας και ζαχαροπλαστικής σε ειδικευμένα καταστήματα	5.846	8.637	8.884	12.414	52,0	43,7	47,7	39,7
4725	Λιανικό εμπόριο ποτών σε ειδικευμένα καταστήματα	1.935	3.684	2.599	6.448	34,3	75,0	90,4	148,1
4726	Λιανικό εμπόριο προϊόντων καπνού σε ειδικευμένα καταστήματα	1.277	1.342	1.544 [◇]	2.004 [◇]	20,9 [◇]	49,3 [◇]	5,1	29,8
4729	Λιανικό εμπόριο άλλων τροφίμων σε ειδικευμένα καταστήματα	11.520	13.823	11.465	16.653	-0,5	20,5	20,0	45,3
4730	Λιανικό εμπόριο καυσίμων κίνησης σε ειδικευμένα καταστήματα	130.837	147.139	233.390	257.116	78,4	74,7	12,5	10,2
4741	Λιανικό εμπόριο ηλεκτρονικών υπολογιστών, περιφερειακών μονάδων υπολογιστών και λογισμικού σε ειδικευμένα καταστήματα	85.773	94.503	111.571	120.643	30,1	27,7	10,2	8,1
4742	Λιανικό εμπόριο τηλεπικοινωνιακού εξοπλισμού σε ειδικευμένα καταστήματα	29.918	43.074	***	***	***	***	44,0	***
4743	Λιανικό εμπόριο εξοπλισμού ήχου και εικόνας σε ειδικευμένα καταστήματα	3.046	3.826	4.599	4.852	51,0	26,8	25,6	5,5
4751	Λιανικό εμπόριο κλωστοϋφαντουργικών προϊόντων σε ειδικευμένα καταστήματα	2.504	2.131	3.012 ^{◇◇}	***	20,3 ^{◇◇}	***	-14,9	***
4752	Λιανικό εμπόριο σιδηρικών, χρωμάτων και τζαμιών σε ειδικευμένα καταστήματα	30.196	33.270	46.541	53.844	54,1	61,8	10,2	15,7
4753	Λιανικό εμπόριο χαλιών, κιλιμιών και επενδύσεων δαπέδου και τοίχου σε ειδικευμένα καταστήματα	2.120	996	4.048	3.206	90,9	221,9	-53,0	-20,8
4754	Λιανικό εμπόριο ηλεκτρικών οικιακών συσκευών σε ειδικευμένα καταστήματα	84.388	94.673	107.665	101.371	27,6	7,1	12,2	-5,8
4759	Λιανικό εμπόριο επίπλων, φωτιστικών και άλλων ειδών οικιακής χρήσης σε ειδικευμένα καταστήματα	23.319	29.155	46.470	56.148	99,3	92,6	25,0	20,8

Πίνακας 3: Κύκλος εργασιών για το σύνολο των επιχειρήσεων με υποχρέωση τήρησης διπλογραφικών βιβλίων, ανά τάξη οικονομικής δραστηριότητας του λιανικού εμπορίου (κλάδοι 45 και 47 της Στατιστικής Ταξινόμησης Οικονομικών Δραστηριοτήτων NACE Αναθ.2) (συνέχεια)

ΟΙΚΟΝΟΜΙΚΗ ΔΡΑΣΤΗΡΙΟΤΗΤΑ		Κύκλος Εργασιών (σε χιλ. ευρώ)				Ετήσια Μεταβολή (%) 2021/2020		Μηνιαία Μεταβολή Δεκέμβριος / Νοέμβριος	
Κωδικός NACE Αναθ.2	Περιγραφή	Νοέμβριος 2020	Δεκέμβριος 2020	Νοέμβριος 2021	Δεκέμβριος 2021	Νοέμβριος	Δεκέμβριος	2020	2021
4761	Λιανικό εμπόριο βιβλίων σε ειδικευμένα καταστήματα	4.436	10.433	6.152	9.726	38,7	-6,8	135,2	58,1
4762	Λιανικό εμπόριο εφημερίδων και γραφικής ύλης σε ειδικευμένα καταστήματα	1.536	2.047	1.885	1.660	22,7	-18,9	33,3	-11,9
4763	Λιανικό εμπόριο εγγραφών μουσικής και εικόνες σε ειδικευμένα καταστήματα	10	21	76	99	660,0	371,4	110,0	30,3
4764	Λιανικό εμπόριο αθλητικού εξοπλισμού σε ειδικευμένα καταστήματα	23.649	18.567	35.525	38.347	50,2	106,5	-21,5	7,9
4765	Λιανικό εμπόριο παιχνιδιών κάθε είδους σε ειδικευμένα καταστήματα	47.701	47.974	88.603	136.157	85,7	183,8	0,6	53,7
4771	Λιανικό εμπόριο ενδυμάτων σε ειδικευμένα καταστήματα	62.821	62.316	169.444	210.994	169,7	238,6	-0,8	24,5
4772	Λιανικό εμπόριο υποδημάτων και δερμάτινων ειδών σε ειδικευμένα καταστήματα	8.874	11.144	21.496	26.293	142,2	135,9	25,6	22,3
4773	Φαρμακευτικά είδη σε ειδικευμένα καταστήματα	32.864	30.168	***	34.477 [◇]	***	14,3 [◇]	-8,2	***
4774	Λιανικό εμπόριο ιατρικών και ορθοπεδικών ειδών σε ειδικευμένα καταστήματα	2.969	3.150	4.317 [◇]	3.899 [◇]	45,4 [◇]	23,8 [◇]	6,1	-9,7
4775	Λιανικό εμπόριο καλλυντικών και ειδών καλλωπισμού σε ειδικευμένα καταστήματα	30.244	37.156	58.043	67.095	91,9	80,6	22,9	15,6
4776	Λιανικό εμπόριο λουλουδιών, φυτών, σπόρων, λιπασμάτων, ζώων συντροφιάς και σχετικών ζωοτροφών σε ειδικευμένα καταστήματα	10.353	13.650	12.639	14.319	22,1	4,9	31,8	13,3
4777	Λιανικό εμπόριο ρολογιών και κοσμημάτων σε ειδικευμένα καταστήματα	7.861	12.507	14.534	21.340	84,9	70,6	59,1	46,8
4778	Άλλο λιανικό εμπόριο καινούργιων ειδών σε ειδικευμένα καταστήματα	7.702	10.640	14.326	20.746	86,0	95,0	38,1	44,8
4779	Λιανικό εμπόριο μεταχειρισμένων ειδών σε καταστήματα	56	104	186	240	232,1	130,8	85,7	29,0
4781	Λιανικό εμπόριο τροφίμων, ποτών και καπνού σε υπαίθριους πάγκους και αγορές	*	*	*	*	*	*	*	*
4782	Λιανικό εμπόριο κλωστοϋφαντουργικών προϊόντων, ενδυμάτων και υποδημάτων σε υπαίθριους πάγκους και αγορές	*	*	*	*	*	*	*	*
4789	Λιανικό εμπόριο άλλων ειδών σε υπαίθριους πάγκους και αγορές	*	*	*	*	*	*	*	*
4791	Λιανικό εμπόριο από επιχειρήσεις πωλήσεων με αλληλογραφία ή μέσω διαδικτύου	43.533	47.619	***	***	***	***	9,4	***
4799	Άλλο λιανικό εμπόριο εκτός καταστημάτων, υπαίθριων πάγκων ή αγορών	1.363	1.807	2.062	2.523	51,3	39,6	32,6	22,4
Γενικό Σύνολο χωρίς τους κλάδους οχημάτων, τροφίμων και καυσίμων⁽²⁾		575.110	637.399	888.887	1.060.234	54,6	66,3	10,8	19,3
Γενικό Σύνολο		2.345.310	2.784.528	2.862.536	3.390.984	22,1	21,8	18,7	18,5

Σημειώσεις:

Στον πίνακα και στο γενικό σύνολο περιλαμβάνεται ο κύκλος εργασιών της τάξης «4531: Χονδρικό εμπόριο μερών και εξαρτημάτων μηχανοκίνητων οχημάτων», δεδομένου ότι αρκετές επιχειρήσεις που ταξινομούνται στην τάξη αυτή έχουν ως δευτερεύουσα δραστηριότητα το λιανικό εμπόριο και προκειμένου να παρουσιάζονται όλες οι τάξεις του κλάδου 45 «Χονδρικό και λιανικό εμπόριο: επισκευή μηχανοκίνητων οχημάτων και μοτοσυκλετών».

(*) Τα στοιχεία δεν δημοσιοποιούνται για λόγους στατιστικής εμπιστευτικότητας αναφορικά με την προστασία της ταυτότητας των ερευνώμενων επιχειρήσεων.

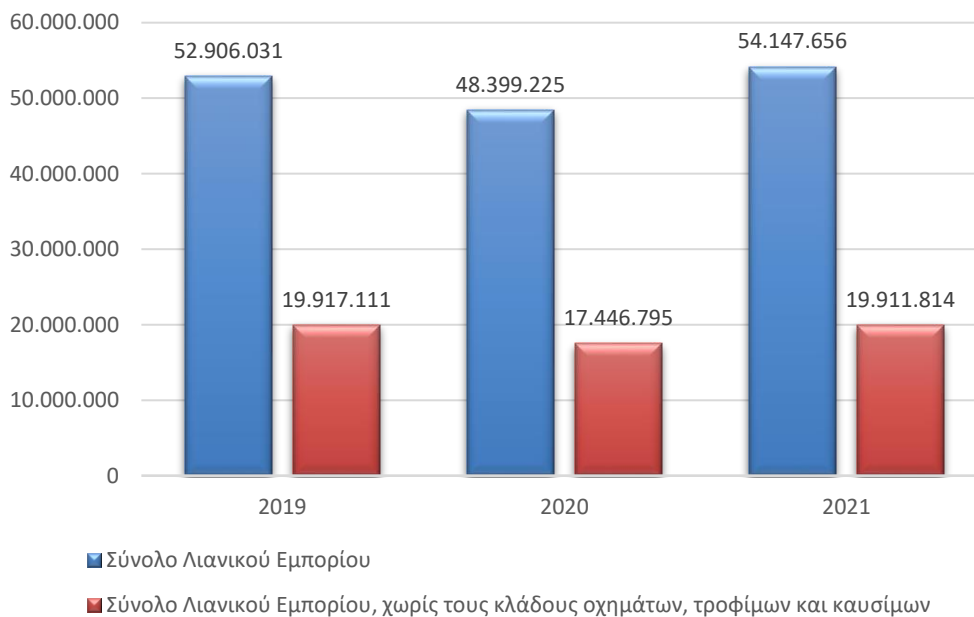
(***) Στα στοιχεία περιλαμβάνονται μη τυπικές συναλλαγές, ως εκ τούτου δε δημοσιεύονται γιατί δεν είναι συγκρίσιμα.

◇ Περιλαμβάνεται ο κύκλος εργασιών επιχειρήσεων που κατά τη διάρκεια του έτους 2020 υπέβαλαν στοιχεία στις φορολογικές αρχές σε τριμηνιαία βάση, ενώ το έτος 2021 υπέβαλαν στοιχεία σε μηνιαία βάση.

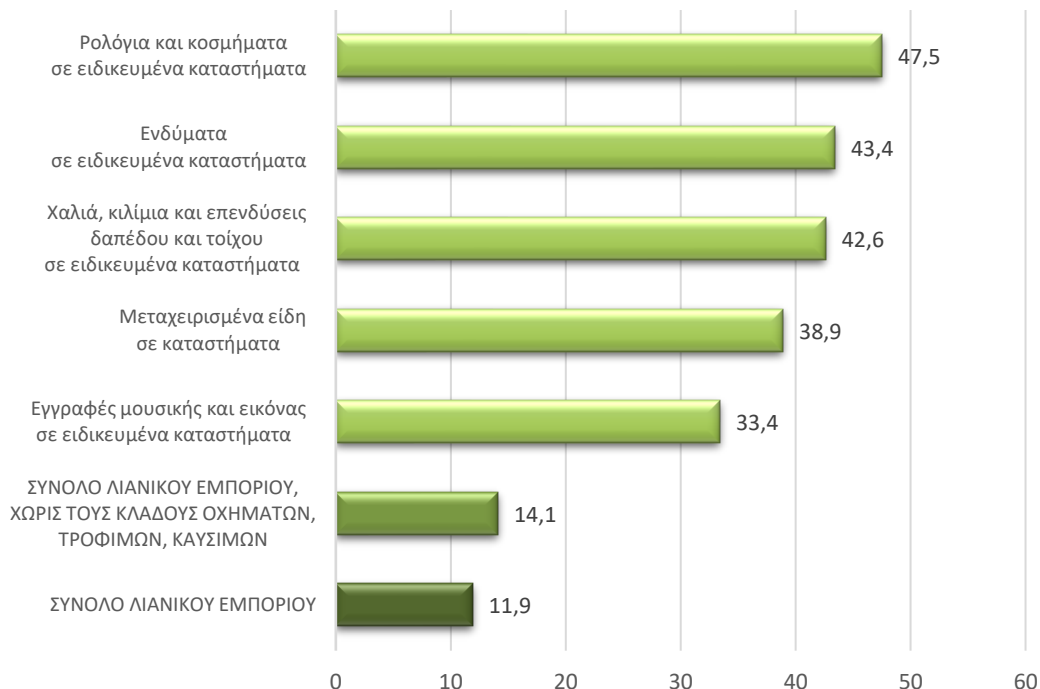
◇◇ Περιλαμβάνεται ο κύκλος εργασιών επιχειρήσεων που κατά τη διάρκεια του έτους 2020 υπέβαλαν στοιχεία στις φορολογικές αρχές σε μηνιαία βάση, ενώ το έτος 2021 υπέβαλαν στοιχεία σε τριμηνιαία βάση.

(2) Στο «Γενικό Σύνολο χωρίς τους κλάδους οχημάτων, τροφίμων και καυσίμων» δεν περιλαμβάνονται οι κλάδοι οικονομικής δραστηριότητας: 4511, 4519, 4520, 4531, 4532, 4540, 4711, 4721, 4722, 4723, 4724, 4725, 4729, 4730 και 4781.

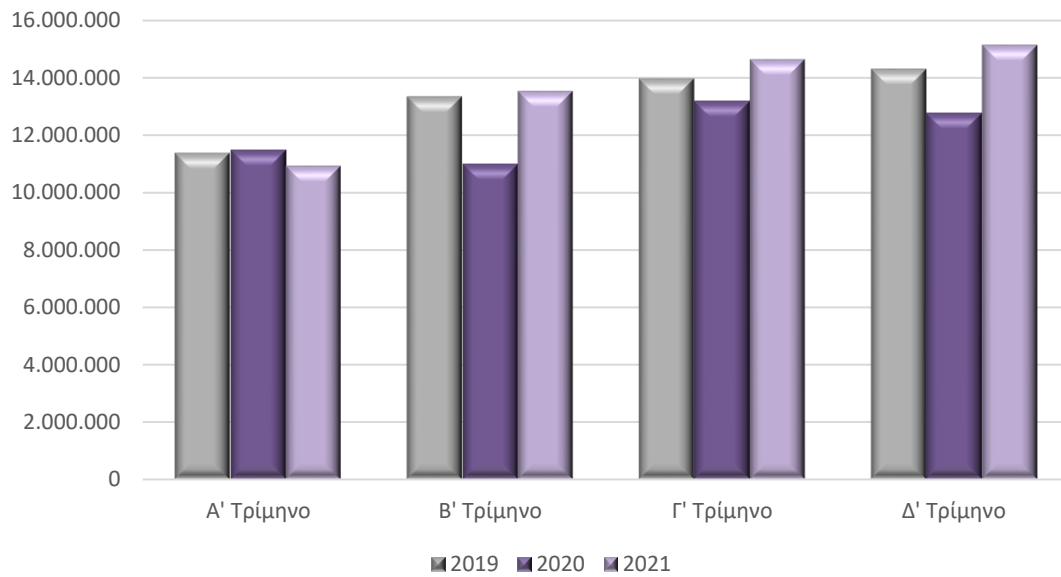
Γράφημα 1. Ετήσιος κύκλος εργασιών (σε χιλ. ευρώ) για το σύνολο των επιχειρήσεων στις τάξεις οικονομικής δραστηριότητας του λιανικού εμπορίου (κλάδοι 45 και 47 της Στατιστικής Ταξινόμησης Οικονομικών Δραστηριοτήτων NACE Αναθ.2) και για το σύνολο των επιχειρήσεων του λιανικού εμπορίου, με εξαίρεση τους κλάδους των οχημάτων, των τροφίμων και των καυσίμων, **2019, 2020, 2021.**



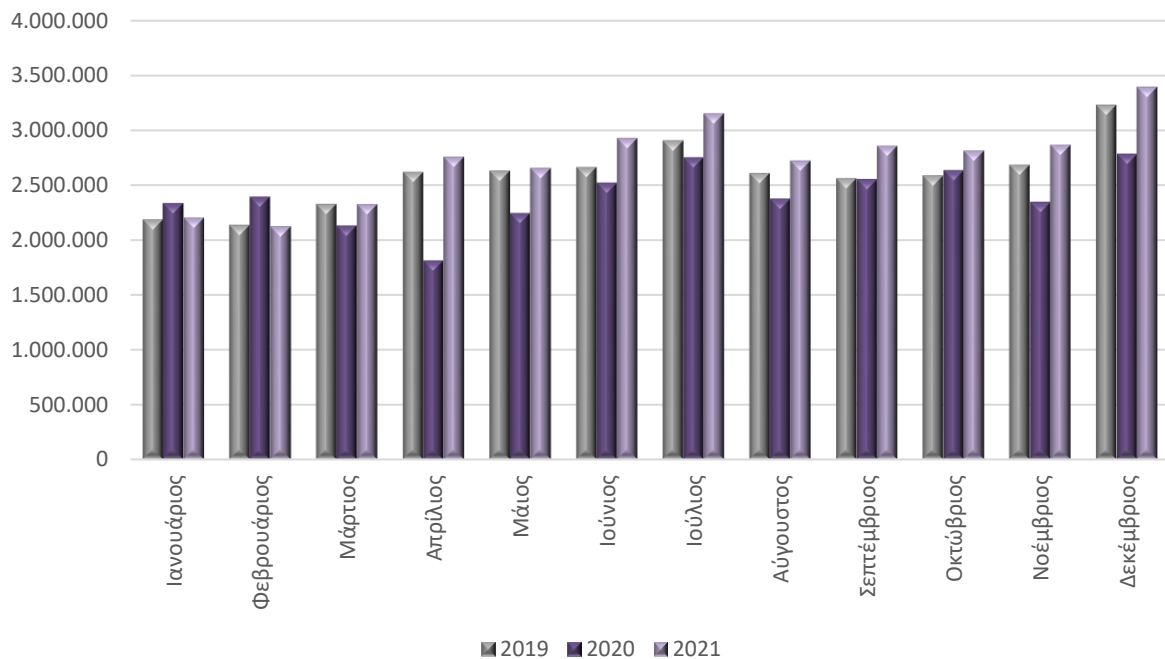
Γράφημα 2. Μεγαλύτερες μεταβολές (%) του ετήσιου κύκλου εργασιών για το σύνολο των επιχειρήσεων στις τάξεις οικονομικής δραστηριότητας του λιανικού εμπορίου (κλάδοι 45 και 47 της Στατιστικής Ταξινόμησης των Οικονομικών Δραστηριοτήτων NACE Αναθ.2) **2021 / 2020**



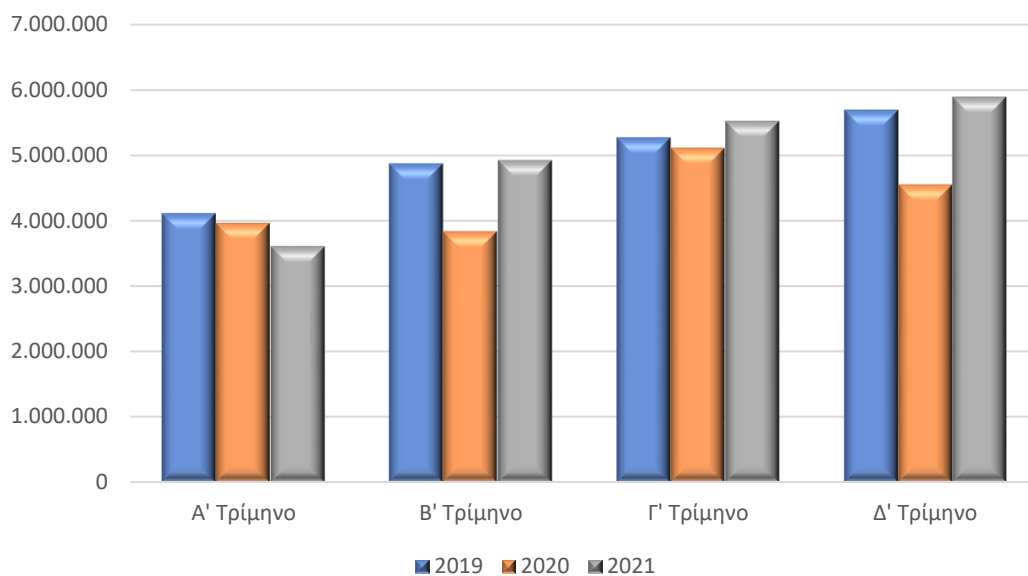
Γράφημα 3. Κύκλος εργασιών (σε χιλ. ευρώ) για το σύνολο των επιχειρήσεων στις τάξεις οικονομικής δραστηριότητας του λιανικού εμπορίου (κλάδοι 45 και 47 της Στατιστικής Ταξινόμησης Οικονομικών Δραστηριοτήτων NACE Αναθ.2)



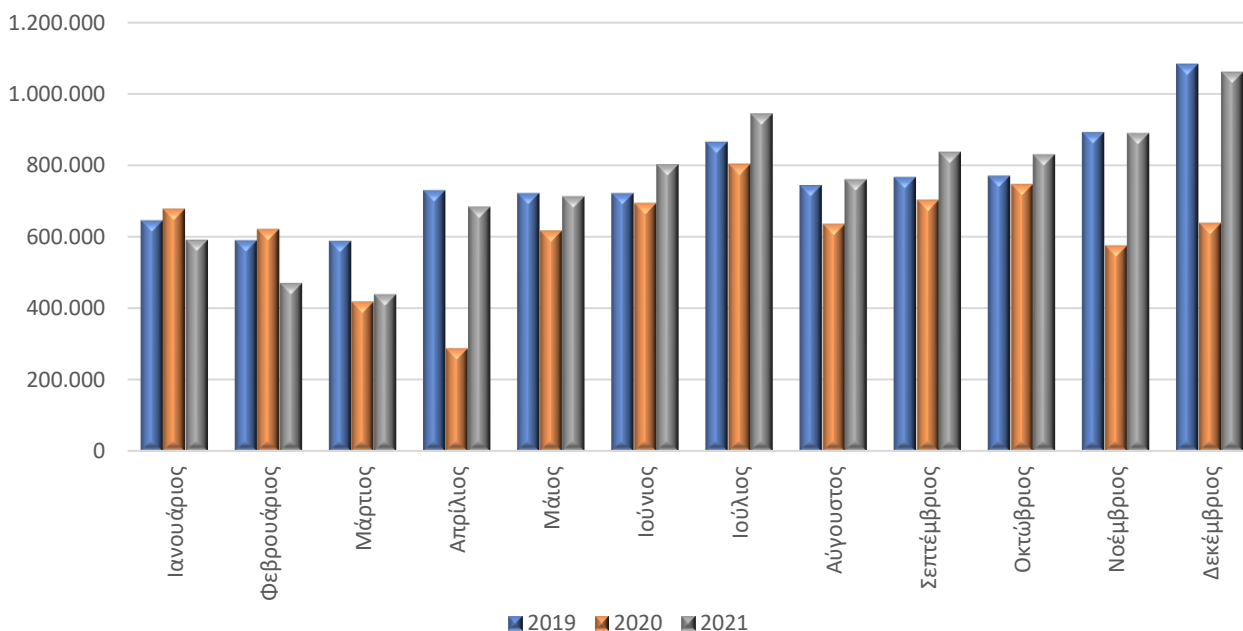
Γράφημα 4. Κύκλος εργασιών (σε χιλ. ευρώ) για το σύνολο των επιχειρήσεων με υποχρέωση τήρησης διπλογραφικών βιβλίων στις τάξεις οικονομικής δραστηριότητας του λιανικού εμπορίου (κλάδοι 45 και 47 της Στατιστικής Ταξινόμησης Οικονομικών Δραστηριοτήτων NACE Αναθ.2)



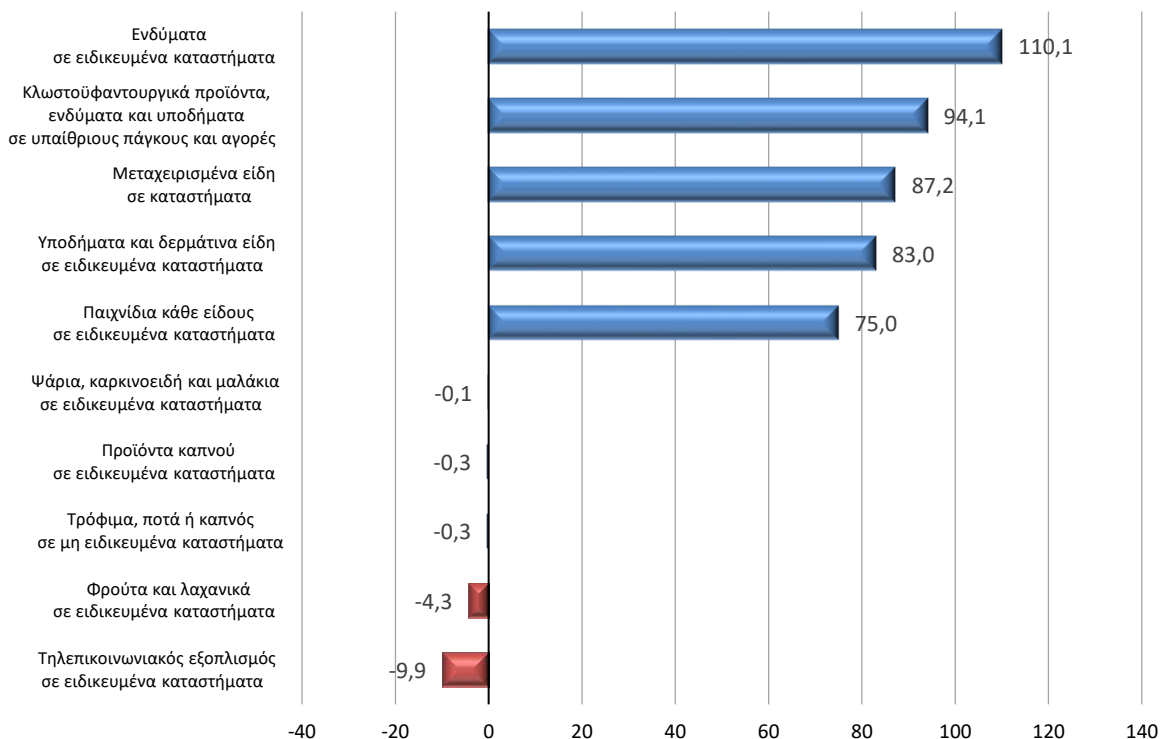
Γράφημα 5. Κύκλος εργασιών (σε χιλ. ευρώ) για το σύνολο των επιχειρήσεων στις τάξεις οικονομικής δραστηριότητας του λιανικού εμπορίου (κλάδοι 45 και 47 της Στατιστικής Ταξινόμησης Οικονομικών Δραστηριοτήτων NACE Αναθ.2), με εξαίρεση τους κλάδους οχημάτων, τροφίμων και καυσίμων.



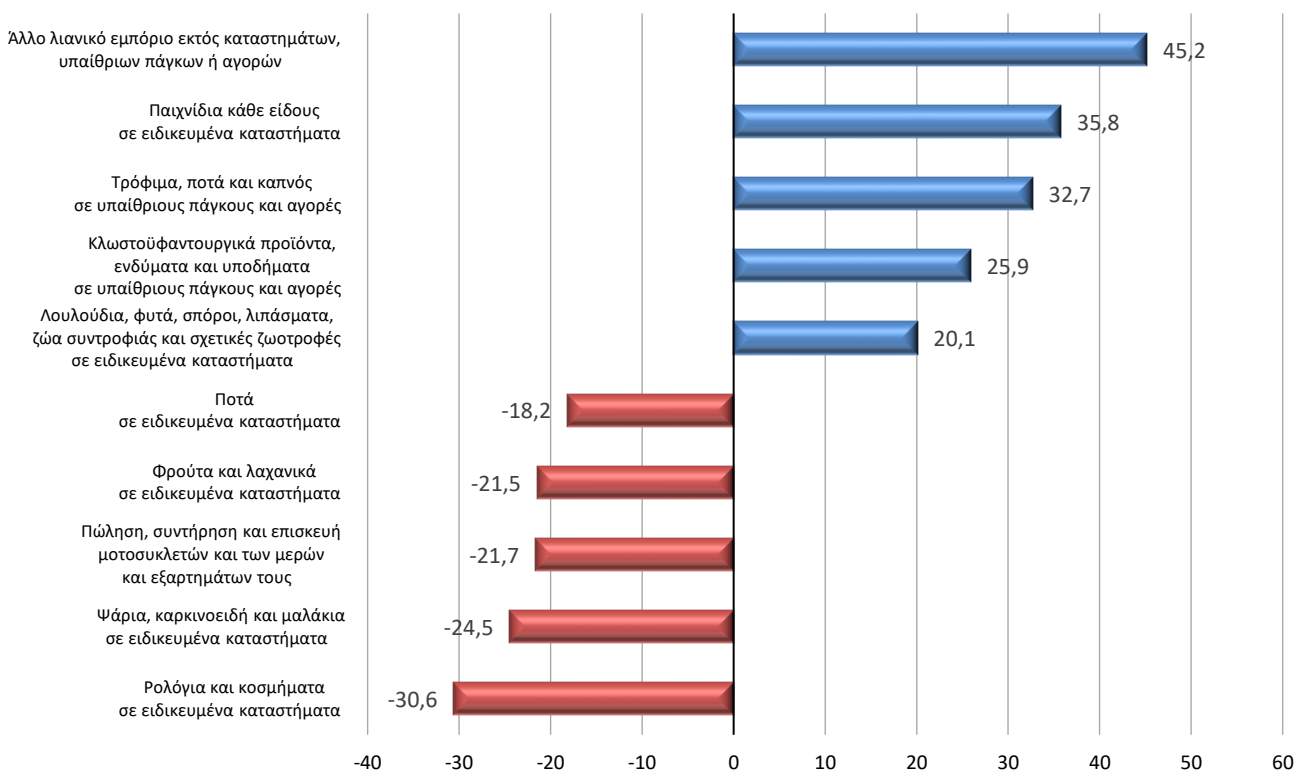
Γράφημα 6. Κύκλος εργασιών (σε χιλ. ευρώ) για το σύνολο των επιχειρήσεων με υποχρέωση τήρησης διπλογραφικών βιβλίων στις τάξεις οικονομικής δραστηριότητας του λιανικού εμπορίου (κλάδοι 45 και 47 της Στατιστικής Ταξινόμησης Οικονομικών Δραστηριοτήτων NACE Αναθ.2), με εξαίρεση τους κλάδους οχημάτων, τροφίμων και καυσίμων.



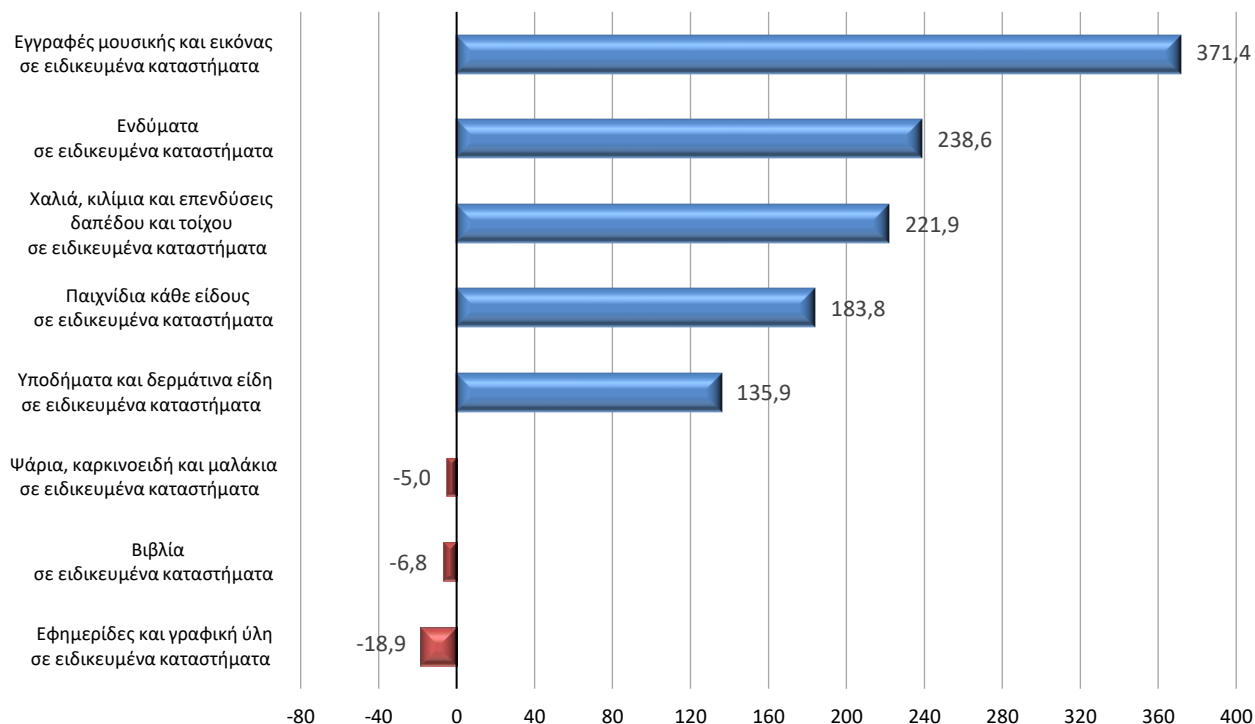
Γράφημα 7. Μεγαλύτερες μεταβολές (%) για το σύνολο των επιχειρήσεων στις τάξεις οικονομικής δραστηριότητας του λιανικού εμπορίου (κλάδοι 45 και 47 της Στατιστικής Ταξινόμησης Οικονομικών Δραστηριοτήτων NACE Αναθ.2)
Δ' Τρίμηνο 2021 / Δ' Τρίμηνο 2020



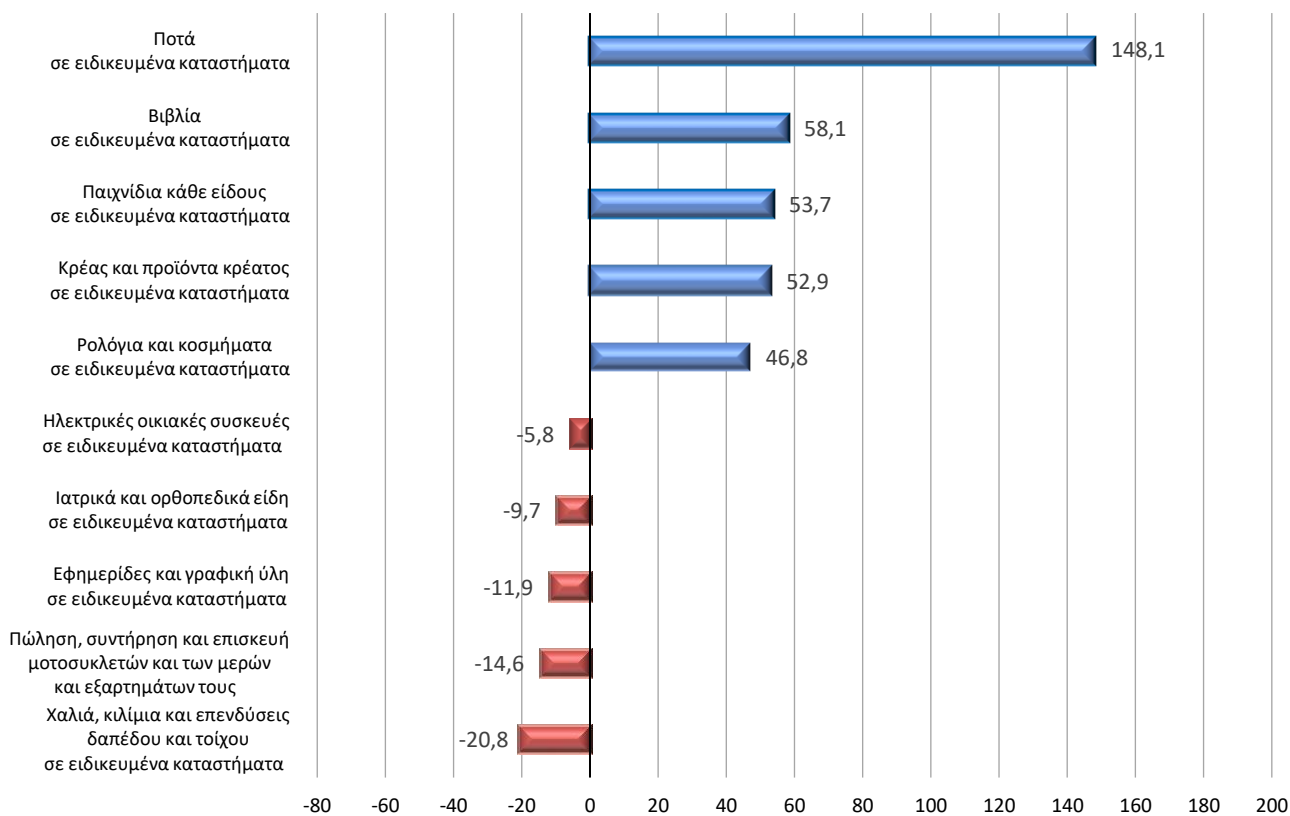
Γράφημα 8. Μεγαλύτερες μεταβολές (%) για το σύνολο των επιχειρήσεων στις τάξεις οικονομικής δραστηριότητας του λιανικού εμπορίου (κλάδοι 45 και 47 της Στατιστικής Ταξινόμησης Οικονομικών Δραστηριοτήτων NACE Αναθ.2)
Δ' Τρίμηνο 2021 / Γ' Τρίμηνο 2021



Γράφημα 9. Μεγαλύτερες μεταβολές (%) για το σύνολο των επιχειρήσεων με υποχρέωση τήρησης διπλογραφικών βιβλίων στις τάξεις οικονομικής δραστηριότητας του λιανικού εμπορίου (κλάδοι 45 και 47 της Στατιστικής Ταξινόμησης Οικονομικών Δραστηριοτήτων NACE Αναθ.2) **Δεκέμβριος 2021 / Δεκέμβριος 2020**



Γράφημα 10. Μεγαλύτερες μεταβολές (%) για το σύνολο των επιχειρήσεων με υποχρέωση τήρησης διπλογραφικών βιβλίων στις τάξεις οικονομικής δραστηριότητας του λιανικού εμπορίου (κλάδοι 45 και 47 της Στατιστικής Ταξινόμησης Οικονομικών Δραστηριοτήτων NACE Αναθ.2) **Δεκέμβριος 2021 / Νοέμβριος 2021**



Γενικά Τα στατιστικά στοιχεία που παρουσιάζονται στο παρόν Δελτίο Τύπου έχουν καταρτισθεί βάσει της σύνδεσης και επεξεργασίας δεδομένων από τις ακόλουθες πηγές:

- Το οριστικό Στατιστικό Μητρώο Επιχειρήσεων της ΕΛΣΤΑΤ, έτους αναφοράς 2018.
- Διοικητικά αρχεία συναλλαγών (φορολογικά, κλπ), ετών αναφοράς 2019, 2020 και 2021.

Ειδικότερα, χρησιμοποιήθηκαν τα εξής στοιχεία ανά πηγή:

- Οι ενεργές επιχειρήσεις και ο κλάδος οικονομικής δραστηριότητας από το οριστικό Στατιστικό Μητρώο Επιχειρήσεων έτους 2018.
- Στοιχεία εσόδων από διοικητικά αρχεία συναλλαγών των ετών 2019, 2020 και 2021.

Στατιστικές ταξινομήσεις Για τις οικονομικές δραστηριότητες, χρησιμοποιείται η ευρωπαϊκή στατιστική ταξινόμηση οικονομικών δραστηριοτήτων [NACE Αναθ. 2](#). Επίσης, στο αρχείο «Επεξηγηματικές σημειώσεις», το οποίο είναι διαθέσιμο στην ενότητα «[Ταξινόμηση οικονομικών δραστηριοτήτων](#)» της ιστοσελίδας της ΕΛΣΤΑΤ καταγράφονται αναλυτικά οι δραστηριότητες που περιλαμβάνονται σε κάθε τετραψήφιο κλάδο της NACE Αναθ. 2.

Περίοδος αναφοράς Δεκέμβριος και Δ' τρίμηνο 2021

Στατιστική μονάδα Η στατιστική μονάδα που χρησιμοποιείται είναι η νομική μονάδα (διακριτά ΑΦΜ).

Συγκρισιμότητα Τα στατιστικά στοιχεία που δημοσιεύονται είναι συγκρίσιμα με τα στοιχεία του οριστικού Στατιστικού Μητρώου Επιχειρήσεων της ΕΛΣΤΑΤ, έτους αναφοράς 2018 (σχετικός σύνδεσμος από την ιστοσελίδα της ΕΛΣΤΑΤ, όπου παρέχονται πίνακες και η μεθοδολογία κατάρτισης [Στατιστικό Μητρώο Επιχειρήσεων](#)).

Παραπομπές Αναλυτικοί πίνακες είναι διαθέσιμοι στην ιστοσελίδα της ΕΛΣΤΑΤ (www.statistics.gr), στον ακόλουθο σύνδεσμο: <https://www.statistics.gr/el/statistics/-/publication/SBR04/->