



ΔΕΛΤΙΟ ΤΥΠΟΥ

ΤΡΙΜΗΝΙΑΙΟΙ ΕΘΝΙΚΟΙ ΛΟΓΑΡΙΑΣΜΟΙ

1^ο Τρίμηνο 2020/1^ο Τρίμηνο 2019: -0,9%

(Προσωρινά στοιχεία, εποχικά διορθωμένα σε όρους όγκου)

Η Ελληνική Στατιστική Αρχή (ΕΛΣΤΑΤ) ανακοινώνει το Ακαθάριστο Εγχώριο Προϊόν για το 1^ο τρίμηνο του 2020 (προσωρινά στοιχεία).

- Με βάση τα διαθέσιμα **εποχικά διορθωμένα στοιχεία**¹, το Ακαθάριστο Εγχώριο Προϊόν (ΑΕΠ) σε όρους όγκου², κατά το 1^ο τρίμηνο 2020, παρουσίασε μείωση κατά 1,6%, σε σχέση με το 4^ο τρίμηνο 2019, ενώ σε σύγκριση με το 1^ο τρίμηνο 2019 παρουσίασε μείωση κατά 0,9% (Πίνακας 1).
- Με βάση τα **μη εποχικά διορθωμένα στοιχεία** το Ακαθάριστο Εγχώριο Προϊόν (ΑΕΠ) σε όρους όγκου, κατά το 1^ο τρίμηνο 2020 παρουσίασε μείωση κατά 1,2% σε σχέση με το 1^ο τρίμηνο 2019 (Πίνακας 2).
- Τα στοιχεία του παρόντος Δελτίου Τύπου για το 1^ο τρίμηνο 2020 αντανακλούν τις επιπτώσεις στο ΑΕΠ της πανδημίας COVID-19 κυρίως από τα μέσα Μαρτίου 2020 και έπειτα, όταν τέθηκαν σε ισχύ τα περιοριστικά μέτρα. Για την κατάρτιση των προσωρινών εκτιμήσεων χρησιμοποιήθηκαν όλες οι συνήθεις πηγές δεδομένων, καθώς και η ίδια μεθοδολογία εκτίμησης με τα προηγούμενα τρίμηνα.
- Οι χρήστες θα πρέπει να λάβουν υπόψη τους ότι τα στοιχεία του παρόντος Δελτίου για το 1^ο τρίμηνο 2020 αναμένεται να αναθεωρηθούν, όταν καταρτιστούν και ανακοινωθούν τα προσωρινά στοιχεία για το 2^ο τρίμηνο 2020 με βάση επικαιροποιημένα πρωτογενή στοιχεία που θα έχουν καταστεί διαθέσιμα (π.χ. τριμηνιαίοι μη χρηματοοικονομικοί λογαριασμοί Γενικής Κυβέρνησης, βραχυχρόνιοι δείκτες, στοιχεία απασχόλησης, κ.λπ.).
- Οι μεταβολές των κυριότερων μακροοικονομικών μεγεθών σε όρους όγκου με εποχική διόρθωση έχουν ως εξής:

1. Τριμηνιαίες μεταβολές

- Η συνολική τελική καταναλωτική δαπάνη μειώθηκε κατά 0,4% σε σχέση με το 4^ο τρίμηνο του 2019.
- Οι ακαθάριστες επενδύσεις παγίου κεφαλαίου μειώθηκαν κατά 8,4% σε σχέση με το 4^ο τρίμηνο του 2019.
- Οι εξαγωγές αγαθών και υπηρεσιών παρουσίασαν αύξηση κατά 0,1% σε σχέση με το 4^ο τρίμηνο του 2019. Οι εξαγωγές αγαθών αυξήθηκαν κατά 2,7%, ενώ οι εξαγωγές υπηρεσιών μειώθηκαν κατά 2,3%.
- Οι εισαγωγές αγαθών και υπηρεσιών παρουσίασαν αύξηση κατά 5,4% σε σχέση με το 4^ο τρίμηνο του 2019. Οι εισαγωγές αγαθών αυξήθηκαν κατά 8,3%, ενώ οι εισαγωγές υπηρεσιών μειώθηκαν κατά 8,0%.

¹ Εποχική και ημερολογιακή διόρθωση

² Αλυσωτοί δείκτες όγκου

2. Ετήσιες μεταβολές

- Η συνολική τελική καταναλωτική δαπάνη παρουσίασε αύξηση κατά 0,1% σε σχέση με το 1^ο τρίμηνο του 2019.
 - Οι ακαθάριστες επενδύσεις παγίου κεφαλαίου μειώθηκαν κατά 6,4% σε σχέση με το 1^ο τρίμηνο του 2019.
 - Οι εξαγωγές αγαθών και υπηρεσιών παρουσίασαν αύξηση κατά 2,5% σε σχέση με το 1^ο τρίμηνο του 2019. Οι εξαγωγές αγαθών αυξήθηκαν κατά 4,7%, ενώ οι εξαγωγές υπηρεσιών αυξήθηκαν κατά 0,01%.
 - Οι εισαγωγές αγαθών και υπηρεσιών παρουσίασαν αύξηση κατά 0,2% σε σχέση με το 1^ο τρίμηνο του 2019. Οι εισαγωγές αγαθών αυξήθηκαν κατά 0,2% και οι εισαγωγές υπηρεσιών αυξήθηκαν κατά 0,3%.
- Στους Πίνακες 3-9 εμφανίζονται τα επίπεδα του ΑΕΠ και των συνιστωσών του με και χωρίς εποχική διόρθωση, καθώς και οι ετήσιες και τριμηνιαίες μεταβολές τους.

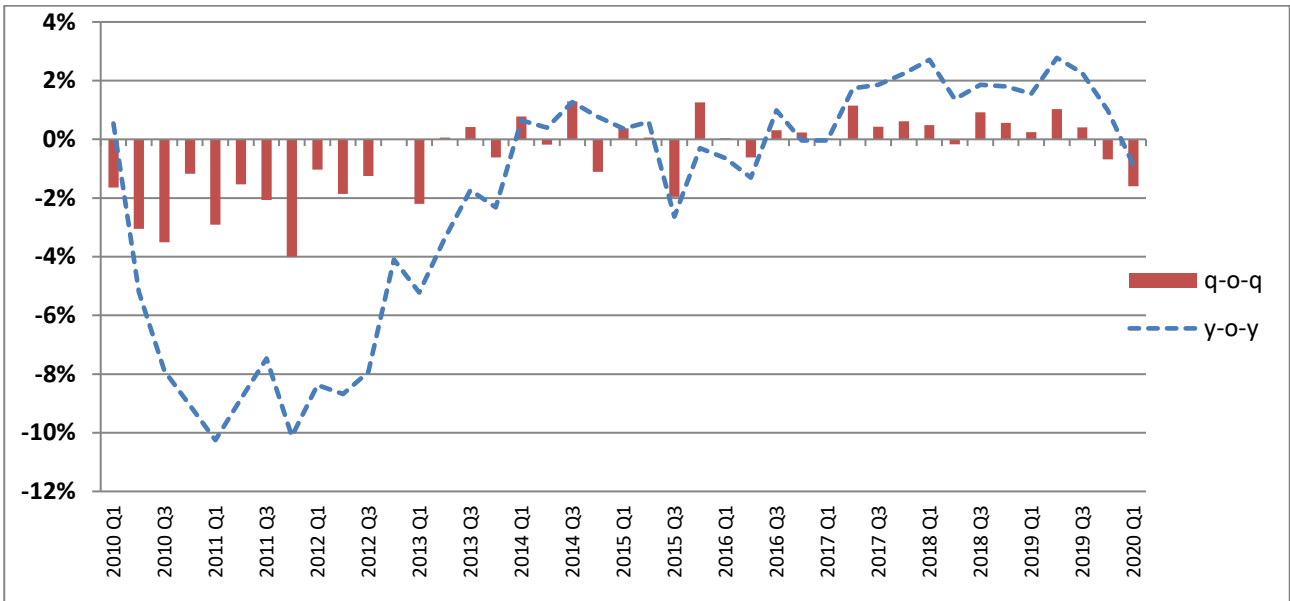
Πληροφορίες για μεθοδολογικά θέματα:

Διεύθυνση Εθνικών Λογαριασμών
Τμήμα Σύνθεσης Εθνικών Λογαριασμών
Αναστασία Κατσικά, Άκης Τσαγκουρνός,
Παναγιώτης Λούτας, Βασίλειος Παπαδημητρίου
Τηλ: 213 135 2082,2569,6071,2566
Fax: 213 135 2552
E-mail:a.katsika@statistics.gr,
t.tsagkournos@statistics.gr,
p.loutas@statistics.gr
v.papadimitriou@statistics.gr

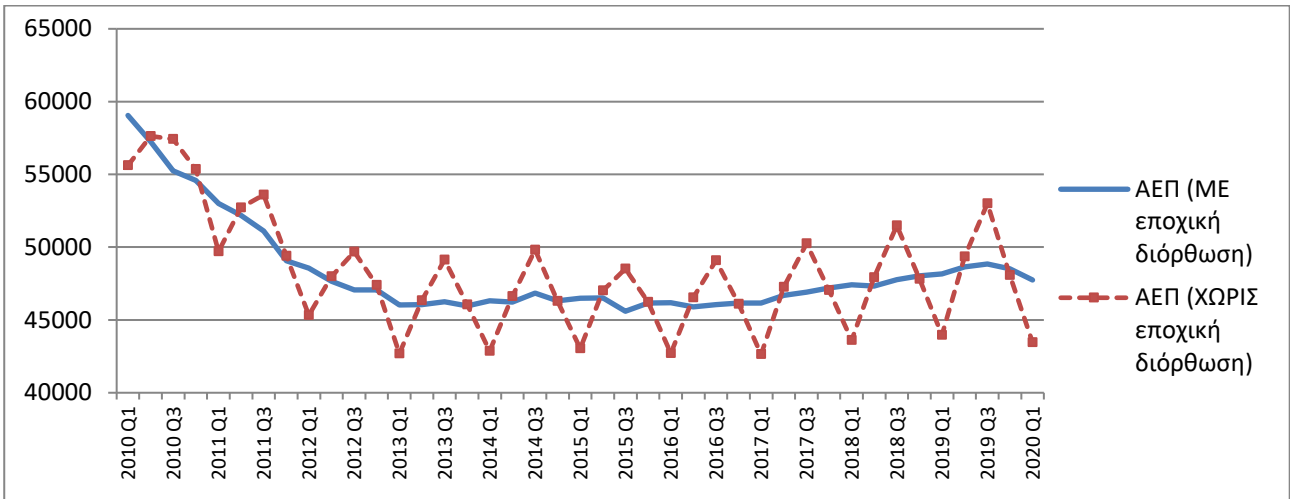
Πληροφορίες για παροχή δεδομένων:

Τηλ: 213 135 2022, 2308, 2310
e-mail: data.dissem@statistics.gr

Διάγραμμα 1: Ακαθάριστο Εγχώριο Προϊόν σε όρους όγκου
Στοιχεία με εποχική και ημερολογιακή διόρθωση (Έτος Αναφοράς: 2010)
Μεταβολές (%) ανά τρίμηνο (q-o-q³) και έτος (γ-o-γ⁴)
2010-2020



Διάγραμμα 2: Ακαθάριστο Εγχώριο Προϊόν (ΑΕΠ) σε όρους όγκου (Έτος Αναφοράς: 2010)
ΜΕ και ΧΩΡΙΣ Εποχική Διόρθωση
2010-2020



³ q-o-q: Ποσοστιαία μεταβολή ως προς το προηγούμενο τρίμηνο.

⁴ γ-o-γ: Ποσοστιαία μεταβολή ως προς αντίστοιχο τρίμηνο του προηγούμενου έτους.

**Πίνακας 1: Ακαθάριστο Εγχώριο Προϊόν (ΑΕΠ) σε εκατ. €
(στοιχεία με εποχική και ημερολογιακή διόρθωση)**

Έτος	Τρίμηνο	Αλυσωτοί δείκτες Όγκου Έτος αναφοράς 2010	q-o-q %	γ-o-γ %	Σε τρέχουσες τιμές	q-o-q %	γ-o-γ %
2010	I	59049	-1,6%	0,5%	58956	-1,8%	0,8%
	II	57245	-3,1%	-5,2%	57350	-2,7%	-4,4%
	III	55236	-3,5%	-7,9%	55578	-3,1%	-6,0%
	IV	54586	-1,2%	-9,1%	54818	-1,4%	-8,7%
2011	I	52996	-2,9%	-10,3%	53374	-2,6%	-9,5%
	II	52185	-1,5%	-8,8%	52526	-1,6%	-8,4%
	III	51108	-2,1%	-7,5%	51398	-2,1%	-7,5%
	IV	49064	-4,0%	-10,1%	49996	-2,7%	-8,8%
2012	I	48558	-1,0%	-8,4%	49151	-1,7%	-7,9%
	II	47656	-1,9%	-8,7%	47981	-2,4%	-8,7%
	III	47059	-1,3%	-7,9%	47328	-1,4%	-7,9%
	IV	47054	0,0%	-4,1%	46917	-0,9%	-6,2%
2013	I	46021	-2,2%	-5,2%	46069	-1,8%	-6,3%
	II	46050	0,1%	-3,4%	45452	-1,3%	-5,3%
	III	46245	0,4%	-1,7%	44921	-1,2%	-5,1%
	IV	45961	-0,6%	-2,3%	44120	-1,8%	-6,0%
2014	I	46319	0,8%	0,6%	44445	0,7%	-3,5%
	II	46235	-0,2%	0,4%	44264	-0,4%	-2,6%
	III	46833	1,3%	1,3%	45186	2,1%	0,6%
	IV	46312	-1,1%	0,8%	44549	-1,4%	1,0%
2015	I	46486	0,4%	0,4%	44361	-0,4%	-0,2%
	II	46512	0,1%	0,6%	44267	-0,2%	0,0%
	III	45599	-2,0%	-2,6%	43906	-0,8%	-2,8%
	IV	46172	1,3%	-0,3%	44451	1,2%	-0,2%
2016	I	46187	0,0%	-0,6%	43899	-1,2%	-1,0%
	II	45903	-0,6%	-1,3%	44122	0,5%	-0,3%
	III	46046	0,3%	1,0%	44142	0,0%	0,5%
	IV	46155	0,2%	0,0%	44165	0,1%	-0,6%
2017	I	46169	0,0%	0,0%	44414	0,6%	1,2%
	II	46700	1,1%	1,7%	44819	0,9%	1,6%
	III	46900	0,4%	1,9%	45199	0,8%	2,4%
	IV	47190	0,6%	2,2%	45358	0,4%	2,7%
2018	I	47418	0,5%	2,7%	45625	0,6%	2,7%
	II	47337	-0,2%	1,4%	45676	0,1%	1,9%
	III	47770	0,9%	1,9%	46354	1,5%	2,6%
	IV	48040	0,6%	1,8%	46527	0,4%	2,6%
2019	I	48156	0,2%	1,6%	46543	0,0%	2,0%
	II	48651	1,0%	2,8%	47034	1,1%	3,0%
	III	48851	0,4%	2,3%	46927	-0,2%	1,2%
	IV	48515	-0,7%	1,0%	46589	-0,7%	0,1%
2020	I	47739	-1,6%	-0,9%	45326	-2,7%	-2,6%

**Πίνακας 2: Ακαθάριστο Εγχώριο Προϊόν (ΑΕΠ) σε εκατ. €
(Στοιχεία χωρίς εποχική διόρθωση)**

Έτος	Τρίμηνο	Αλυσωτοί δείκτες Όγκου Έτος αναφοράς 2010	γ-ο-γ %	Σε τρέχουσες τιμές	γ-ο-γ %
2010	I	55629	0,5%	54253	1,6%
	II	57629	-4,8%	57353	-4,8%
	III	57416	-7,6%	57630	-5,9%
	IV	55357	-9,4%	56796	-9,4%
2011	I	49693	-10,7%	48814	-10,0%
	II	52707	-8,5%	53067	-7,5%
	III	53603	-6,6%	53779	-6,7%
	IV	49386	-10,8%	51369	-9,6%
2012	I	45330	-8,8%	45125	-7,6%
	II	47992	-8,9%	48330	-8,9%
	III	49676	-7,3%	49747	-7,5%
	IV	47396	-4,0%	48002	-6,6%
2013	I	42690	-5,8%	42277	-6,3%
	II	46337	-3,4%	45866	-5,1%
	III	49135	-1,1%	47732	-4,1%
	IV	46062	-2,8%	44779	-6,7%
2014	I	42858	0,4%	40832	-3,4%
	II	46617	0,6%	44595	-2,8%
	III	49808	1,4%	48115	0,8%
	IV	46303	0,5%	45114	0,7%
2015	I	43032	0,4%	40716	-0,3%
	II	47010	0,8%	44697	0,2%
	III	48509	-2,6%	46710	-2,9%
	IV	46223	-0,2%	45135	0,0%
2016	I	42700	-0,8%	40226	-1,2%
	II	46544	-1,0%	44679	0,0%
	III	49091	1,2%	47032	0,7%
	IV	46086	-0,3%	44552	-1,3%
2017	I	42633	-0,2%	40813	1,5%
	II	47263	1,5%	45424	1,7%
	III	50257	2,4%	48497	3,1%
	IV	47044	2,1%	45483	2,1%
2018	I	43605	2,3%	41926	2,7%
	II	47924	1,4%	46287	1,9%
	III	51477	2,4%	50074	3,3%
	IV	47812	1,6%	46427	2,1%
2019	I	43970	0,8%	42592	1,6%
	II	49349	3,0%	47787	3,2%
	III	52996	3,0%	50925	1,7%
	IV	48072	0,5%	46153	-0,6%
2020	I	43462	-1,2%	41483	-2,6%

Πίνακας 3. Ακαθάριστο Εγχώριο Προϊόν (Μη εποχικά διορθωμένα στοιχεία)

(Σε εκατ. € σε τρέχουσες τιμές)

Ακαθάριστο Εγχώριο Προϊόν σε αγοραίες τιμές	2018				2019				2020
	Q1	Q2	Q3	Q4	Q1	Q2	Q3	Q4	Q1
Προσέγγιση παραγωγής	41926	46287	50074	46427	42592	47787	50925	46153	41483
Ακαθάριστη προστιθέμενη αξία (σε βασικές τιμές)	36452	40583	43525	40228	36909	41780	44332	40081	36391
+ Φόροι επί των προϊόντων	5819	6123	6987	6592	5995	6391	7038	6421	5379
- Επιδότησεις επί των προϊόντων	346	420	438	394	312	384	445	349	287
Προσέγγιση δαπάνης	41926	46287	50074	46427	42592	47787	50925	46153	41483
Τελική καταναλωτική δαπάνη	37992	40596	41006	41382	38266	42031	41487	42179	38451
Νοικοκυριών & ΜΚΙΕΝ	29850	32099	32347	31319	30055	32547	32647	32176	29918
Γενικής Κυβέρνησης	8142	8498	8660	10063	8210	9484	8840	10003	8533
+ Ακαθάριστος σχηματισμός κεφαλαίου	7630	5623	4157	6809	8435	5845	3129	6102	6634
Ακαθάριστος σχηματισμός παγίου κεφαλαίου	4202	5809	5034	5410	4684	5576	5124	6025	4402
Μεταβολή αποθεμάτων	3428	-186	-876	1399	3751	270	-1995	77	2232
+ Εξαγωγές αγαθών και υπηρεσιών	12252	16918	22127	15438	12888	17747	23753	15323	12645
- Εισαγωγές αγαθών και υπηρεσιών	15948	16851	17217	17202	16997	17836	17444	17451	16246
Προσέγγιση εισοδήματος	41926	46287	50074	46427	42592	47787	50925	46153	41483
Αμοιβές εξαρτημένης εργασίας	14530	16082	14824	16342	15205	17090	15670	17044	15432
+ Ακαθάριστο λειτουργικό πλεόνασμα / μικτό εισόδημα	21870	24358	27621	22534	21811	24504	27559	22055	21189
+ Φόροι επί της παραγωγής και των εισαγωγών	6511	6923	8760	8652	6633	7303	8883	8206	5928
- Επιδότησεις	985	1076	1131	1102	1057	1110	1187	1152	1066

*Ενδεχόμενες μικρές διαφοροποιήσεις στα αθροίσματα οφείλονται σε στρογγυλοποιήσεις

Πίνακας 4. Ακαθάριστο Εγχώριο Προϊόν (Μη εποχικά διορθωμένα στοιχεία)

(Σε εκατ. €. Αλυσωτοί δείκτες όγκου, έτος αναφοράς 2010)

Ακαθάριστο Εγχώριο Προϊόν σε αγοραίες τιμές	2018				2019				2020
	Q1	Q2	Q3	Q4	Q1	Q2	Q3	Q4	Q1
Προσέγγιση παραγωγής	43605	47924	51477	47812	43970	49349	52996	48072	43462
Ακαθάριστη προστιθέμενη αξία (σε βασικές τιμές)	38846	42873	45628	42397	39006	43800	46343	42154	38342
+ Φόροι επί των προϊόντων	5109	5472	6242	5784	5292	5929	6950	6204	5406
- Επιδότησεις επί των προϊόντων	345	388	421	392	347	399	429	386	342
Προσέγγιση δαπάνης	43605	47924	51477	47812	43970	49349	52996	48072	43462
Τελική καταναλωτική δαπάνη	40663	42694	42954	43416	40637	43821	43143	43976	40467
Νοικοκυριών & ΜΚΙΕΝ	31233	33005	33284	32328	31170	33243	33467	33007	30828
Γενικής Κυβέρνησης	9360	9595	9567	11112	9402	10540	9575	10959	9591
+ Ακαθάριστος σχηματισμός κεφαλαίου	7021	5480	3724	6622	7657	5608	3473	6266	7359
Ακαθάριστος σχηματισμός παγίου κεφαλαίου	4383	6043	5242	5623	4880	5786	5344	6282	4583
+ Εξαγωγές αγαθών και υπηρεσιών	12093	16398	21542	14915	12607	17213	23270	14977	12909
- Εισαγωγές αγαθών και υπηρεσιών	16305	16824	17013	17309	17108	17484	17270	17265	17349

*Η αλύσωση εφαρμόζεται σε κάθε μέγεθος χωριστά. Ως εκ τούτου οι συνιστώσες στους αλυσωτούς δείκτες όγκου δεν αθροίζουν στο ΑΕΠ

Πίνακας 5. Ακαθάριστο Εγχώριο Προϊόν (Εποχικά διορθωμένα στοιχεία)

(Σε εκατ. € σε τρέχουσες τιμές)

Ακαθάριστο Εγχώριο Προϊόν σε αγοραίες τιμές	2018				2019				2020
	Q1	Q2	Q3	Q4	Q1	Q2	Q3	Q4	Q1
Προσέγγιση παραγωγής	45625	45676	46354	46527	46543	47034	46927	46589	45326
Ακαθάριστη προστιθέμενη αξία (σε βασικές τιμές)	39669	39847	40216	40514	40339	40897	40829	40577	39773
+ Φόροι επί των προϊόντων	6374	6221	6515	6421	6586	6500	6479	6375	5911
- Επιδοτήσεις επί των προϊόντων	417	392	377	409	382	363	382	362	358
Προσέγγιση δαπάνης	45625	45676	46354	46527	46543	47034	46927	46589	45326
Τελική καταναλωτική δαπάνη	40072	40133	40438	40384	40781	41049	40983	41153	41044
Νοικοκυριών & ΜΚΙΕΝ	31137	31453	31551	31357	31755	31691	31801	31998	31718
Γενικής Κυβέρνησης	8935	8680	8886	9028	9025	9357	9181	9154	9326
+ Ακαθάριστος σχηματισμός κεφαλαίου	5225	5520	7321	5680	5921	6063	5851	5383	3778
Ακαθάριστος σχηματισμός παγίου κεφαλαίου	4986	5569	5366	4528	5404	5200	5443	5355	5053
Μεταβολή αποθεμάτων	240	-49	1956	1152	518	863	408	28	-1276
+ Εξαγωγές αγαθών και υπηρεσιών	15965	16595	16879	17172	17296	17486	17818	17023	16997
- Εισαγωγές αγαθών και υπηρεσιών	15637	16572	18283	16710	17454	17563	17726	16969	16492
Προσέγγιση εισοδήματος	45625	45676	46354	46527	46543	47034	46927	46589	45326
Αμοιβές εξαρτημένης εργασίας	15292	15388	15485	15609	16060	16284	16288	16289	16362
+ Ακαθάριστο λειτουργικό πλεόνασμα / μικτό εισόδημα	23453	23791	24095	24515	23588	23957	23926	24182	22862
+ Φόροι επί της παραγωγής και των εισαγωγών	7950	7548	7852	7497	8037	7883	7843	7263	7252
- Επιδοτήσεις	1070	1051	1077	1095	1142	1090	1131	1145	1150

*Ενδεχόμενες μικρές διαφοροποιήσεις στα αθροίσματα οφείλονται σε στρογγυλοποιήσεις

Πίνακας 6. Ακαθάριστο Εγχώριο Προϊόν (Εποχικά διορθωμένα στοιχεία)

(Σε εκατ. €. Αλυσωτοί δείκτες όγκου, έτος αναφοράς 2010)

Ακαθάριστο Εγχώριο Προϊόν σε αγοραίες τιμές	2018				2019				2020
	Q1	Q2	Q3	Q4	Q1	Q2	Q3	Q4	Q1
Προσέγγιση παραγωγής	47418	47337	47770	48040	48156	48651	48851	48515	47739
Ακαθάριστη προστιθέμενη αξία (σε βασικές τιμές)	42200	42206	42422	42734	42554	42994	42951	42569	41927
+ Φόροι επί των προϊόντων	5608	5552	5698	5737	5847	6032	6210	6189	5955
- Επιδοτήσεις επί των προϊόντων	385	385	387	391	390	392	391	389	388
Προσέγγιση δαπάνης	47418	47337	47770	48040	48156	48651	48851	48515	47739
Τελική καταναλωτική δαπάνη	42556	42196	42547	42453	42705	43005	42799	42913	42727
Νοικοκυριών & ΜΚΙΕΝ	32289	32565	32540	32359	32699	32566	32648	32764	32475
Γενικής Κυβέρνησης	9917	9675	9902	10072	9961	10624	9912	9934	10162
+ Ακαθάριστος σχηματισμός κεφαλαίου	5251	5566	6266	5759	5895	5710	5969	5435	5596
Ακαθάριστος σχηματισμός παγίου κεφαλαίου	5121	5995	5249	4990	5572	5682	5381	5690	5215
+ Εξαγωγές αγαθών και υπηρεσιών	15769	16085	16148	16817	16529	16922	17611	16934	16949
- Εισαγωγές αγαθών και υπηρεσιών	15919	16716	17956	16648	17471	17375	17463	16605	17498

*Η αλύσωση εφαρμόζεται σε κάθε μέγεθος χωριστά. Ως εκ τούτου οι συνιστώσες στους αλυσωτούς δείκτες όγκου δεν αθροίζονται στο ΑΕΠ

Πίνακας 7. Ακαθάριστο Εγχώριο Προϊόν (Εποχικά διορθωμένα στοιχεία)

(Αλυσωτοί δείκτες όγκου)

Ποσοστιαία μεταβολή ως προς το αντίστοιχο τρίμηνο του προηγούμενου έτους

Ακαθάριστο Εγχώριο Προϊόν σε αγοραίες τιμές	2018				2019				2020
	Q1	Q2	Q3	Q4	Q1	Q2	Q3	Q4	Q1
Προσέγγιση παραγωγής	2,7%	1,4%	1,9%	1,8%	1,6%	2,8%	2,3%	1,0%	-0,9%
Ακαθάριστη προστιθέμενη αξία (σε βασικές τιμές)	2,3%	1,9%	1,2%	1,8%	0,8%	1,9%	1,2%	-0,4%	-1,5%
+ Φόροι επί των προϊόντων	3,3%	-0,3%	5,1%	3,5%	4,3%	8,7%	9,0%	7,9%	1,9%
- Επιδοτήσεις επί των προϊόντων	2,3%	1,6%	2,2%	3,4%	1,3%	1,8%	1,0%	-0,4%	-0,6%
Προσέγγιση δαπάνης	2,7%	1,4%	1,9%	1,8%	1,6%	2,8%	2,3%	1,0%	-0,9%
Τελική καταναλωτική δαπάνη	1,0%	-0,4%	0,2%	0,3%	0,3%	1,9%	0,6%	1,1%	0,1%
Νοικοκυριών & ΜΚΙΕΝ	0,5%	1,5%	1,1%	0,7%	1,3%	0,0%	0,3%	1,3%	-0,7%
Γενικής Κυβέρνησης	-0,3%	-3,9%	-4,5%	-1,4%	0,4%	9,8%	0,1%	-1,4%	2,0%
+ Ακαθάριστος σχηματισμός κεφαλαίου	-23,0%	-2,7%	40,9%	4,7%	12,3%	2,6%	-4,7%	-5,6%	-5,1%
Ακαθάριστος σχηματισμός παγίου κεφαλαίου	-8,7%	18,9%	-22,4%	-27,2%	8,8%	-5,2%	2,5%	14,0%	-6,4%
+ Εξαγωγές αγαθών και υπηρεσιών	8,9%	9,2%	6,0%	10,6%	4,8%	5,2%	9,1%	0,7%	2,5%
- Εισαγωγές αγαθών και υπηρεσιών	-7,5%	2,8%	15,6%	2,2%	9,7%	3,9%	-2,7%	-0,3%	0,2%

Πίνακας 8. Ακαθάριστο Εγχώριο Προϊόν (Εποχικά διορθωμένα στοιχεία)

(Αλυσωτοί δείκτες όγκου)

Ποσοστιαία μεταβολή ως προς το προηγούμενο τρίμηνο

Ακαθάριστο Εγχώριο Προϊόν σε αγοραίες τιμές	2018				2019				2020
	Q1	Q2	Q3	Q4	Q1	Q2	Q3	Q4	Q1
Προσέγγιση παραγωγής	0,5%	-0,2%	0,9%	0,6%	0,2%	1,0%	0,4%	-0,7%	-1,6%
Ακαθάριστη προστιθέμενη αξία (σε βασικές τιμές)	0,5%	0,0%	0,5%	0,7%	-0,4%	1,0%	-0,1%	-0,9%	-1,5%
+ Φόροι επί των προϊόντων	1,2%	-1,0%	2,6%	0,7%	1,9%	3,2%	3,0%	-0,3%	-3,8%
- Επιδοτήσεις επί των προϊόντων	1,8%	-0,1%	0,7%	0,9%	-0,2%	0,4%	-0,2%	-0,5%	-0,3%
Προσέγγιση δαπάνης	0,5%	-0,2%	0,9%	0,6%	0,2%	1,0%	0,4%	-0,7%	-1,6%
Τελική καταναλωτική δαπάνη	0,6%	-0,8%	0,8%	-0,2%	0,6%	0,7%	-0,5%	0,3%	-0,4%
Νοικοκυριών & ΜΚΙΕΝ	0,5%	0,9%	-0,1%	-0,6%	1,0%	-0,4%	0,3%	0,4%	-0,9%
Γενικής Κυβέρνησης	-2,9%	-2,4%	2,3%	1,7%	-1,1%	6,7%	-6,7%	0,2%	2,3%
+ Ακαθάριστος σχηματισμός κεφαλαίου	-4,6%	6,0%	12,6%	-8,1%	2,4%	-3,1%	4,5%	-9,0%	3,0%
Ακαθάριστος σχηματισμός παγίου κεφαλαίου	-25,3%	17,1%	-12,4%	-4,9%	11,7%	2,0%	-5,3%	5,7%	-8,4%
+ Εξαγωγές αγαθών και υπηρεσιών	3,8%	2,0%	0,4%	4,1%	-1,7%	2,4%	4,1%	-3,8%	0,1%
- Εισαγωγές αγαθών και υπηρεσιών	-2,2%	5,0%	7,4%	-7,3%	4,9%	-0,5%	0,5%	-4,9%	5,4%

Πίνακας 9. Ακαθάριστο Εγχώριο Προϊόν (Μη εποχικά διορθωμένα στοιχεία)

(Αλυσωτοί δείκτες όγκου)

Ποσοστιαία μεταβολή ως προς το αντίστοιχο τρίμηνο του προηγούμενου έτους

Ακαθάριστο Εγχώριο Προϊόν σε αγοραίες τιμές	2018				2019				2020
	Q1	Q2	Q3	Q4	Q1	Q2	Q3	Q4	Q1
Προσέγγιση παραγωγής	2,3%	1,4%	2,4%	1,6%	0,8%	3,0%	3,0%	0,5%	-1,2%
Ακαθάριστη προστιθέμενη αξία (σε βασικές τιμές)	1,8%	2,0%	1,6%	1,6%	0,4%	2,2%	1,6%	-0,6%	-1,7%
+ Φόροι επί των προϊόντων	5,6%	-2,7%	8,0%	1,6%	3,6%	8,3%	11,3%	7,3%	2,1%
- Επιδότησεις επί των προϊόντων	2,4%	2,1%	2,4%	2,3%	0,8%	2,9%	1,8%	-1,4%	-1,6%
Προσέγγιση δαπάνης	2,3%	1,4%	2,4%	1,6%	0,8%	3,0%	3,0%	0,5%	-1,2%
Τελική καταναλωτική δαπάνη	1,1%	-0,3%	0,3%	0,0%	-0,1%	2,6%	0,4%	1,3%	-0,4%
Νοικοκυριών & ΜΚΙΕΝ	1,5%	0,7%	1,7%	0,5%	-0,2%	0,7%	0,5%	2,1%	-1,1%
Γενικής Κυβέρνησης	-0,3%	-3,9%	-4,5%	-1,4%	0,4%	9,8%	0,1%	-1,4%	2,0%
+ Ακαθάριστος σχηματισμός κεφαλαίου	-18,0%	-3,0%	103,0%	3,4%	9,1%	2,3%	-6,7%	-5,4%	-3,9%
Ακαθάριστος σχηματισμός παγίου κεφαλαίου	-10,5%	20,7%	-22,5%	-25,9%	11,3%	-4,3%	1,9%	11,7%	-6,1%
+ Εξαγωγές αγαθών και υπηρεσιών	9,5%	9,0%	5,7%	12,2%	4,3%	5,0%	8,0%	0,4%	2,4%
- Εισαγωγές αγαθών και υπηρεσιών	-7,4%	2,8%	16,6%	6,8%	4,9%	3,9%	1,5%	-0,3%	1,4%

ΕΠΕΞΗΓΗΜΑΤΙΚΕΣ ΣΗΜΕΙΩΣΕΙΣ

Γενικά Οι τριμηνιαίοι εθνικοί λογαριασμοί αποτελούν ένα ενοποιημένο σύστημα μακροοικονομικών δεικτών οι οποίοι παρέχουν μια συνολική εικόνα της οικονομικής κατάστασης και χρησιμοποιούνται σε μεγάλο βαθμό για σκοπούς οικονομικής ανάλυσης, προβλέψεων, λήψης αποφάσεων και χάραξης πολιτικής. Οι κυριότερες οικονομικές μεταβλητές είναι οι εξής: Ακαθάριστο Εγχώριο Προϊόν, Ακαθάριστη Προστιθέμενη Αξία, Τελική καταναλωτική δαπάνη, Ακαθάριστος σχηματισμός παγίου κεφαλαίου, Εισαγωγές και Εξαγωγές αγαθών και υπηρεσιών, Αμοιβές εξαρτημένης εργασίας, Απασχόληση.

Νομικό πλαίσιο Οι τριμηνιαίοι εθνικοί λογαριασμοί καταρτίζονται σύμφωνα με το Ευρωπαϊκό Σύστημα Λογαριασμών -[ESA 2010](#) (Κανονισμός του Συμβουλίου 549/2013 της 21ης Μαΐου 2013).

Περίοδος Αναφοράς Η λογιστική περίοδος είναι το τρίμηνο.

Γεωγραφική κάλυψη Το σύνολο της Ελλάδας

Μονάδα μέτρησης Τα οικονομικά μεγέθη δημοσιεύονται σε εκατομμύρια ευρώ. Οι μεταβλητές υπολογίζονται σε τρέχουσες τιμές, σε τιμές προηγούμενου έτους και σε τιμές ενός σταθερού έτους αναφοράς (αλυσωτοί δείκτες όγκου)

Αναθεώρηση Η πολιτική αναθεώρησης των στοιχείων των Τριμηνιαίων Εθνικών Λογαριασμών, έχει ως εξής:
60 ημερολογιακές ημέρες μετά τη λήξη του τριμήνου αναφοράς γίνεται η εκτίμηση για το τρίμηνο αναφοράς καθώς και τυχόν αναθεωρήσεις προηγούμενων τριμήνων του τρέχοντος έτους.

Επίσης όταν αναθεωρούνται τα στοιχεία των ετήσιων εθνικών λογαριασμών αναθεωρούνται αντίστοιχα και τα τριμηνιαία στοιχεία ώστε να εξασφαλίζεται η συνέπεια μεταξύ τους.

Στατιστική Ταξινόμηση Το πρότυπο που ακολουθείται είναι το Ευρωπαϊκό Σύστημα Λογαριασμών (ESA 2010). Η ταξινόμηση γίνεται κατά οικονομική δραστηριότητα και κατά μη-χρηματοοικονομικό περιουσιακό στοιχείο. Για την ταξινόμηση των οικονομικών δραστηριοτήτων εφαρμόζεται η ευρωπαϊκή ταξινόμηση NACE Rev.2

Προσαρμογές Εποχική διόρθωση είναι η διαδικασία απαλοιφής της επίδρασης της εποχικότητας στη χρονοσειρά των δεδομένων για τη βελτίωση της συγκρισιμότητας μεταξύ των περιόδων αναφοράς των δεδομένων. Οι τριμηνιαίοι εθνικοί λογαριασμοί καταρτίζονται με και χωρίς εποχική και ημερολογιακή διόρθωση. Η εποχική και ημερολογιακή διόρθωση πραγματοποιείται με την εφαρμογή της μεθόδου TRAMO/SEATS και με τη χρήση του λογισμικού JDEMTRA+ με προσαρμογές στο ελληνικό ημερολόγιο.

Εποχική διόρθωση κατά την περίοδο της πανδημίας της νόσου του κορωνοϊού 2019 (COVID-19) Η πανδημία COVID-19 είχε επιπτώσεις στην Ελληνική Οικονομία, κυρίως από τα μέσα Μαρτίου 2020 και μετά. Η Eurostat και οι Εθνικές Στατιστικές Αρχές του Ευρωπαϊκού Στατιστικού Συστήματος συνεργάζονται για την έκδοση κατευθυντήριων γραμμών στο πλαίσιο αντιμετώπισης των στατιστικών προκλήσεων που ανακύπτουν εξαιτίας της πανδημίας. Σύμφωνα με τις μεθοδολογικές συστάσεις και οδηγίες της Eurostat, καθορίστηκαν ακραίες τιμές (τύπου additive outlier) κατά την εποχική προσαρμογή των χρονολογικών σειρών για το 1^ο τρίμηνο του 2020, με βάση στατιστικά κριτήρια και οικονομικές πληροφορίες. Ο τύπος των ακραίων

τιμών ενδέχεται να αλλάξει (από additive outlier σε transitory change ή level shift), καθώς νέες παρατηρήσεις θα προστίθενται στις χρονολογικές σειρές, ανάλογα με την εξέλιξη του φαινομένου, γεγονός που θα επιφέρει αναθεωρήσεις στα ήδη δημοσιευμένα εποχικά διορθωμένα στοιχεία.

Δημοσίευση στοιχείων Τα στοιχεία των τριμηνιαίων εθνικών λογαριασμών δημοσιεύονται σε περίπου 60 ημέρες από το τρίμηνο αναφοράς (προσωρινά στοιχεία). Η δημοσίευση αφορά το ΑΕΠ και τις συνιστώσες με αναλυτικούς πίνακες.

Παραπομπές Περισσότερες πληροφορίες σχετικά με τη μεθοδολογία κατάρτισης και υπολογισμού των τριμηνιαίων εθνικών λογαριασμών καθώς και αναλυτικοί πίνακες διατίθενται στην ιστοσελίδα της ΕΛΣΤΑΤ.
[http://www.statistics.gr/el/statistics/-/publication/SEL84/-](http://www.statistics.gr/el/statistics/-/publication/SEL84/)